



Ministerie van Binnenlandse Zaken en  
Koninkrijksrelaties

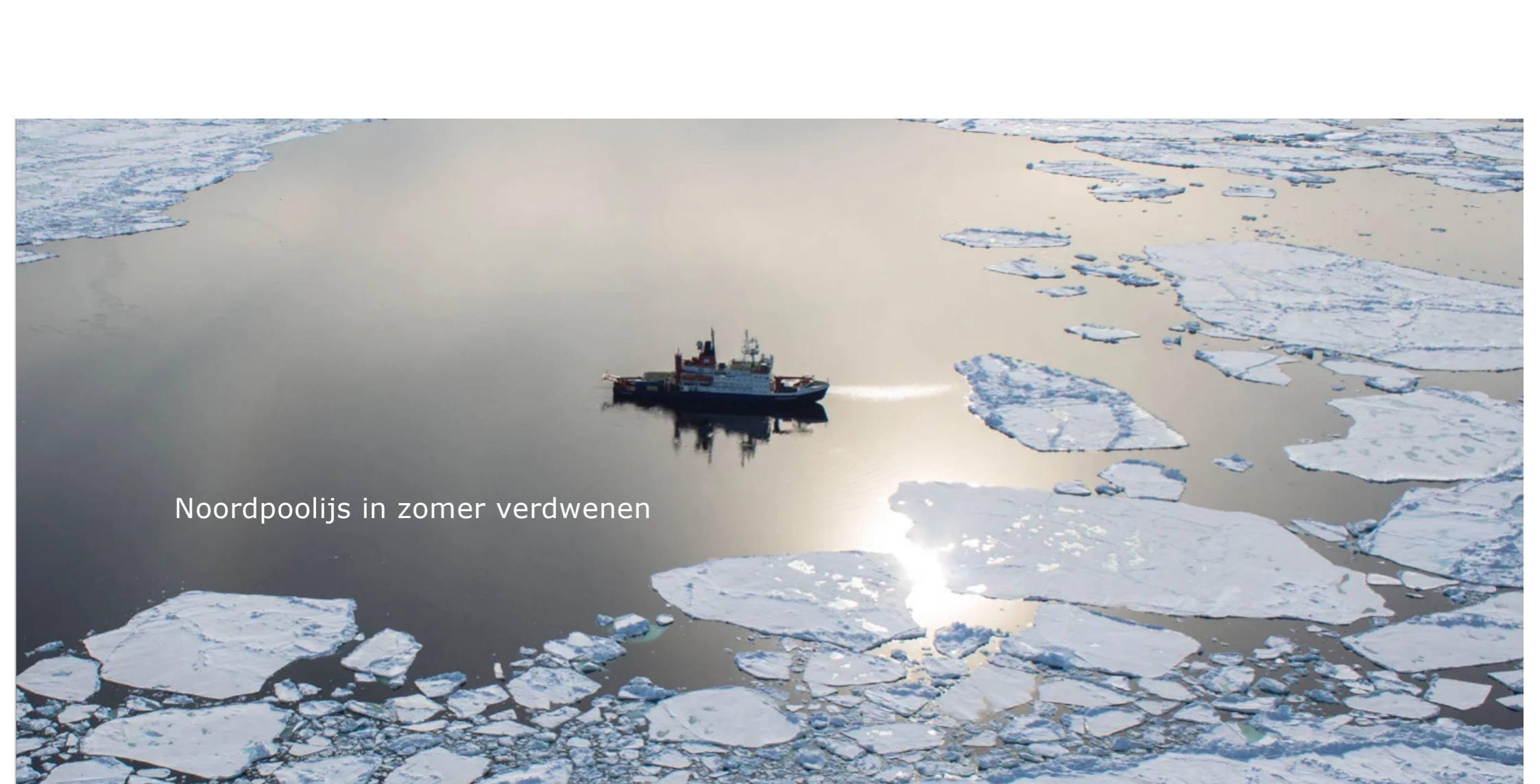
# Urgentie om te veranderen

## Klimaatverandering als gids voor verandering

Selina Roskam – Ministerie van BZK

HartBiet - Amsterdam



An aerial photograph showing a small icebreaker ship navigating through a vast field of ice floes in the Arctic. The sun is low on the horizon, creating a bright reflection on the water and illuminating the scene with a golden light. The ice floes are scattered across the dark water, and the ship is positioned in the center-left of the frame.

Noordpoolijs in zomer verdwenen

› Urgentie neemt toe

5 oktober 2021 | Dutch Green Building Week - Horeca



# Urgenda – juni 2021



5 oktober 2021 | Dutch Green Building Week - Horeca



# Klimaatverandering

- > Heftige regenbuien, ook in Nederland
- > Bosbranden
- > Droogte
- > Wind
- > Gevolgen voor biodiversiteit
  - Verlies – onomkeerbaar
  - Schade – op te lossen



Valkenburg



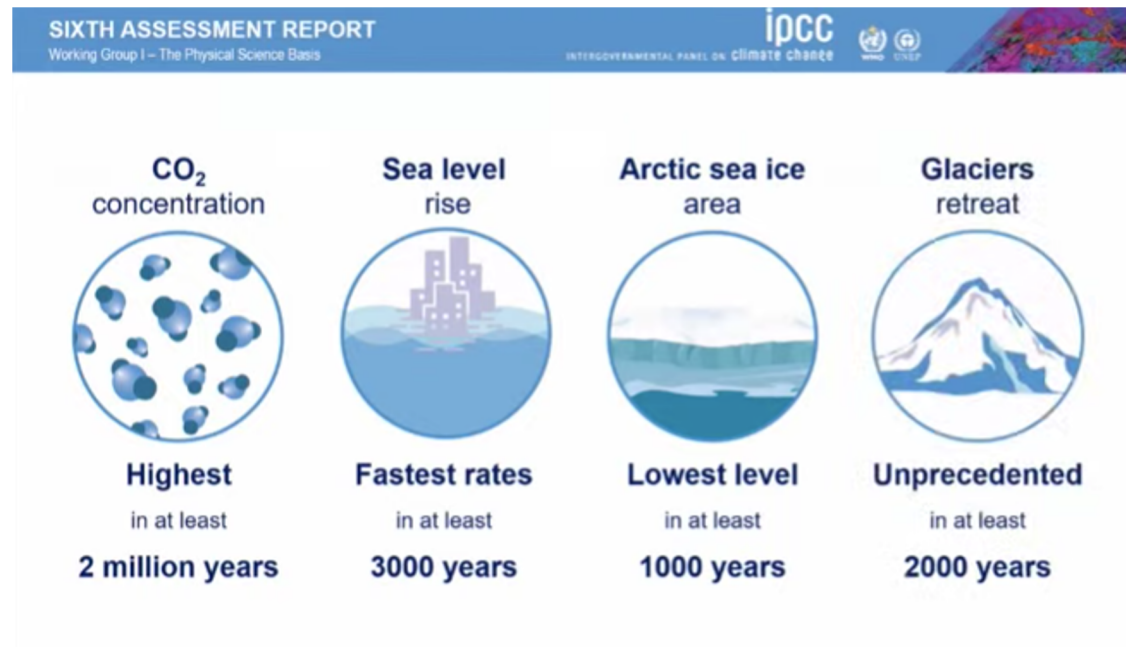
Leersum



# IPCC Climate report

## SIXTH ASSESSMENT REPORT

### Working Group I – The Physical Science Basis





# Wat doet de overheid?



# Wat kun je zelf doen?





## Wat doet de overheid?

- > Beleid
- > Subsidies
- > Wetgeving
- > Energieakkoord
- > Klimaatakkoord
- > Vertalen Europees beleid
- > Energiebesparingsverplichting
- > Bouwregelgeving
- > MKB subsidie
- > Energie-investeringsaftrek



# Beleid rondom duurzame gebouwen



## Bestaande bouw

- Erkende maatregelen Energie akkoord
- 1 juli: Informatieplicht Energie akkoord
- 5 december: Energy audit

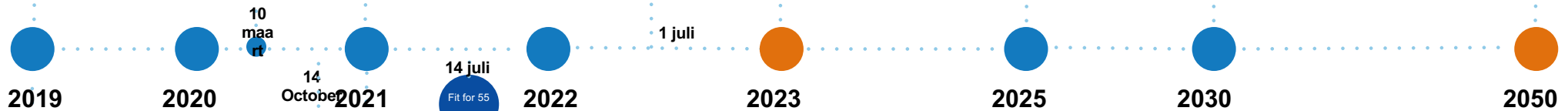
- EPBD III Keuring installatie Eisen systemen Laadinfra EV
- NTA8800 / energielabels

- Bekendmaking Eindnorm Bestaande Utiliteitsbouw
- 1,5% energiebesparing / Energielabel C kantoren
- Omgevingswet BBL + BAL

## Integrale evaluatie

49% CO<sub>2</sub> reductie Streefdoel bestaande bouw

Energieneutraal / CO<sub>2</sub> arm / 95% CO<sub>2</sub> reductie Eindnorm bestaande utiliteitsbouw



- BENG Overheidsgebouwen

- Invoering NTA8800 / nieuwbouweisen

Nieuwbouw = aardgasvrij

## Nieuwbouw









## Erkende maatregelen voor Hotels en restaurants

- > Gebouwschil
- > In werking hebben van een koelinstallatie
- > In werking hebben van een stookinstallatie
- > Ruimte- en buitenverlichting
- > Ruimteventilatie
- > Ruimteverwarming
- > Warmwatervoorziening
- > Faciliteiten
- > Liftinstallatie
- > Roltrapsysteem
- > Bereiden van voedingsmiddelen
- > Grootkeuken
- > + zorgplicht voor doelmatig beheer en onderhoud



# Informatieplicht energiebesparing

**Informatieplicht energiebesparing**

Als u vanaf 50.000 kWh elektriciteit of 25.000 m<sup>3</sup> aardgas (equivalent) per jaar verbruikt

The illustration shows a row of buildings and a van. From left to right: a factory, a building with a cross labeled 'ZIEKENHUIS' (Hospital), a building labeled 'SCHOOL' (School), a building labeled 'KANTOOR' (Office), a building labeled 'WINKEL' (Retail), and a building labeled 'BEDRIJFSHAL' (Warehouse). A yellow van is parked in front of the hospital building, and a forklift is in front of the warehouse.

[www.rvo.nl/informatieplicht](http://www.rvo.nl/informatieplicht)



## Bouwregelgeving: (Vangnet)eisen bij grondige renovatie

- > bij het vernieuwen of vervangen van **isolatielagen** moet de warmteweerstand zijn
  - Vloer - 2,6m<sup>2</sup>.K/W
  - Gevel - 1,4 m<sup>2</sup>.K/W
  - Dak - 2,1m<sup>2</sup>.K/W
- > bij het vernieuwen of vervangen van **ramen, deuren en kozijnen** warmtedoorgangscoefficiënt van dit product zijn
  - Ten hoogste 2,2W/m<sup>2</sup>.K
- > **technisch bouwsystemen** moeten aan bepaalde energieprestatie-eisen voldoen bij vernieuwen of veranderen (art. 6.55a)
- > Een **parkeergelegenheid** met meer dan tien parkeervakken in het gebouw of buiten het gebouw op hetzelfde perceel heeft ten minste een oplaadpunt en leidingdoorvoeren voor oplaadpunten voor ten minste een op de vijf parkeervakken





# Subsidieregeling MKB

- > Voorwaarde:  
Verbruik minder dan 50.000 kWh en 25.000 m<sup>3</sup> aardgas.
  
- > Subsidie voor
  - Energieadvies: inzicht in mogelijkheden van verduurzaming.
  - Ondersteuning: implementatie van de maatregelen uit energie-advies
  
- > Subsidie energieadvies:
  - 80% minimaal € 400 en maximaal € 750 subsidie bij realisatie van minimaal 1 maatregel.
  
- > Subsidie ondersteuning:
  - 80% en maximaal € 2.500 (inclusief de € 750,- voor advies)
  
- > Kosten van maatregel komen niet in aanmerking voor subsidie!



# Energie-investeringsaftrek

- > Het doel
  - Energiebesparing door het stimuleren van investeringen in energiebesparende bedrijfsmiddelen of in duurzame energie, of in apparatuur voor energiebalancering of in energietransitie.
- > Voor wie
  - Ondernemingen die in Nederland inkomsten-of vennootschapsbelasting betalen.





# Rekenvoorbeeld 2021

**ZONDER EIA**  
**VENNOOTSCHAPSBELASTING**  
**€ 100.500**

**MET EIA**  
**VENNOOTSCHAPSBELASTING**  
**€ 66.375**  
**FISCAAL VOORDEEL**  
**€ 34.125 (11,4%)**

- > Fiscale winst: € 500.000
- > Vennootschapsbelasting: 15% (eerste schijf tot € 245.000)  
25% (boven € 245.000)
- > Investering in energiebesparing: € 300.000
- > EIA bedraagt 46,5% van € 300.000 = € 136.500
- > Fiscale winst wordt € 500.000 - € 136.500 = € 363.500





# Veel gebruikte EIA codes in horeca

- › 210304 Laagdebiet afzuigkap in grootkeukens
- › 210805 Koude- of warmteterugwinningssysteem uit ventilatielucht bij grootkeukens
- › 210406 Snelloopdeur voor koel- of vriescellen
- › 210407 Luchtgordijn met sensor gestuurde automatische regeling
- › 220115 Direct gasgestookte hoogtemperatuur tapwaterboiler
- › 220116 Inductie bak- of kookplaat
- › 220119 Elektrisch frituurtoestel
- › 220120 Warmtebrug voor horeca en grootkeukens
- › 220122 Elektrische bakcarrousel
- › 220215 Energiezuinige professionele koel- of vrieskast
- › 220701 Energiezuinige wasdroger
- › 220809 Energiezuinige (vaat)spoel- of (vaat)wasmachine



# Hoe ga jij mee in deze transitie?

## WACHTEN?

- > Wetgeving is voor achterblijvers...
- > Het wordt lokaal bepaald wie er wanneer “van het aardgas af gaat”
- > Nieuwe ambities klimaatakkoord voor 2030 en 2050

## NU ACTIE?

- > Denk na over of fossielvrije opties
- > Denk na over lokale/regionale mogelijkheden
- > Begin met goed isoleren
- > Begin met monitoring van je werkelijk energieverbruik
- > Doe het snel, capaciteit wordt een probleem



## Meer informatie

- > [www.rvo.nl/gebouwen](http://www.rvo.nl/gebouwen)
- > [www.rvo.nl/informatieplicht](http://www.rvo.nl/informatieplicht)
- > <https://rijksoverheid.bouwbesluit.com>
- > <https://www.rvo.nl/subsidie-en-financieringswijzer?filter1=30581&filter3=31321>