



Deelsessie 2.2:

Circulariteit vs energietransitie en de rol van installaties

Ronde 2

16:05 – 17:00

Welkom

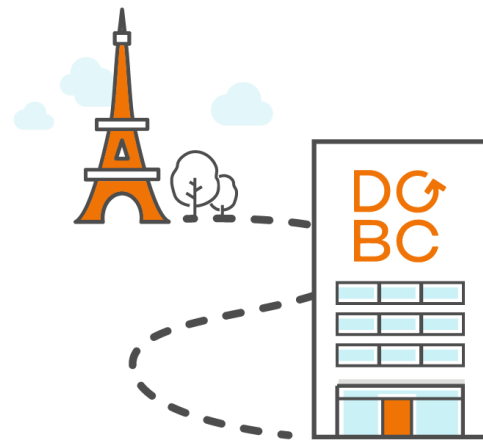
Moderator: **Ruben Zonnevijlle** | DGBC

Presentaties van en paneldiscussie met:

Linus Klaassen | Deerns

Baris Can Düzgün | BAM Bouw & Techniek

Thomas Wellink | RVO



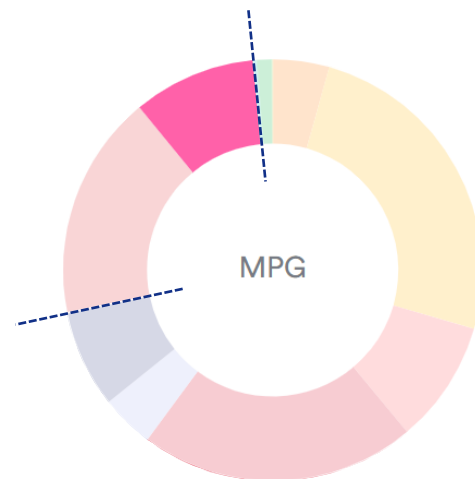


Linus Klaassen - Deerns

Bijdrage aan **alle elementen** in MPG

ALLE ELEMENTEN

- Fundering
- Vloeren
- Draagconstructies
- Gevel
- Daken
- Binnenwanden
- Klimaatinstallaties
- Elektrische installaties
- Toe- en afvoeren
- Verkeersruimte
- Vaste voorzieningen
- Terrein



Klimaatinstallaties + Elektrische installaties
momenteel ca. 25 - 50% totale MPG



Materialen in warmtepomp schadelijker voor milieu dan gedacht

De milieubelasting van een warmtepomp ligt elf keer hoger dan waar voorheen rekening mee werd gehouden. Dat kan een probleem vormen bij de...

21 feb 2023

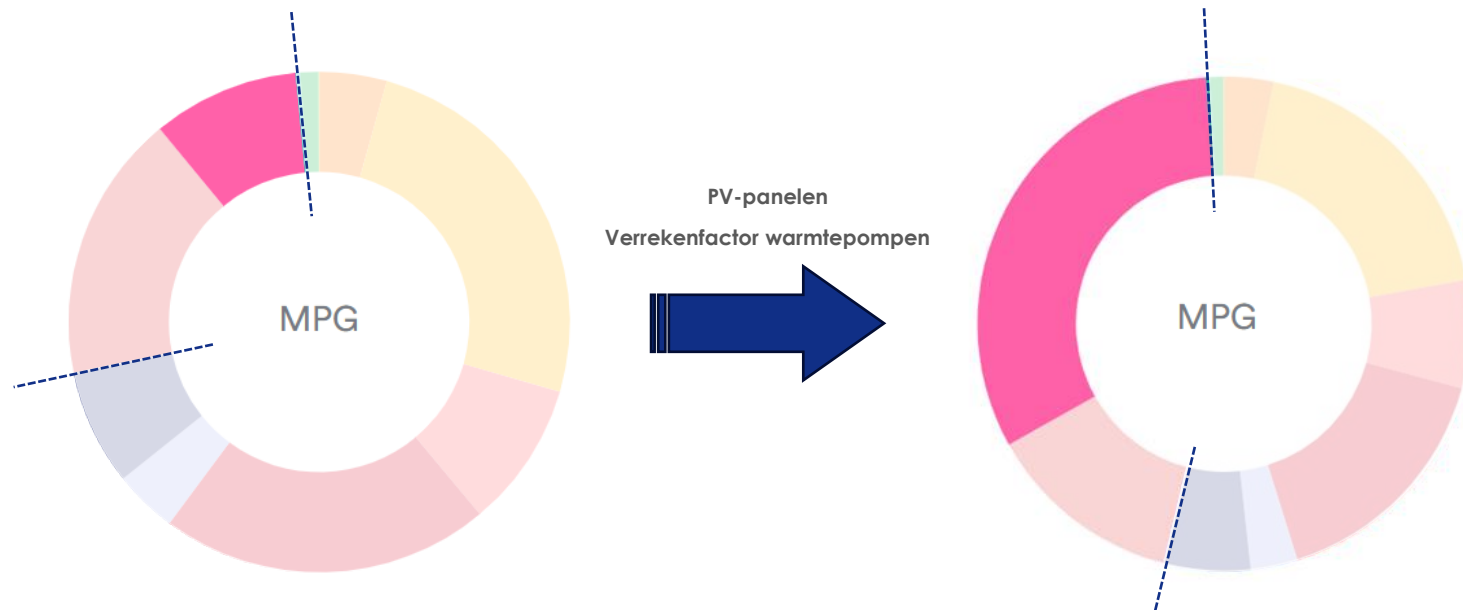


Hugo de Jonge wil strengere milieuregels voor nieuwbouw

Demissionair woonminister Hugo de Jonge wil per 1 januari 2025 strengere milieuregels voor nieuw te bouwen gebouwen.

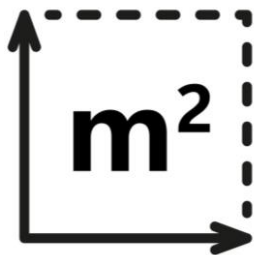
1 maand geleden





Klimaatinstallaties + Elektrische installaties
schatting ca. 40 – 60_(?)% totale MPG

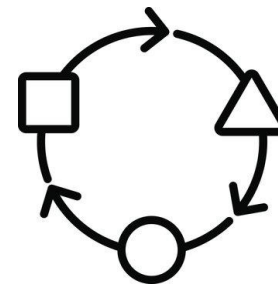
Beperkte invoer mogelijkheden



Invoer obv gebruiksoppervlak



Beperkte databeschikbaarheid

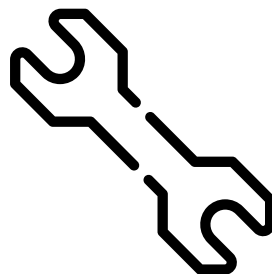


Beperkte aanpasbaarheid

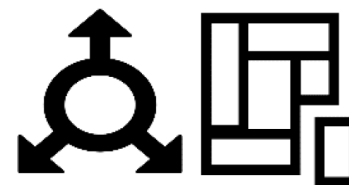
Lage milieu-impact



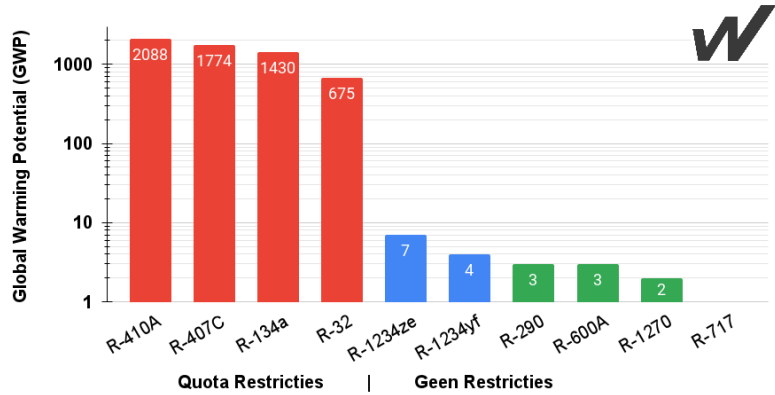
Losmaakbaarheid



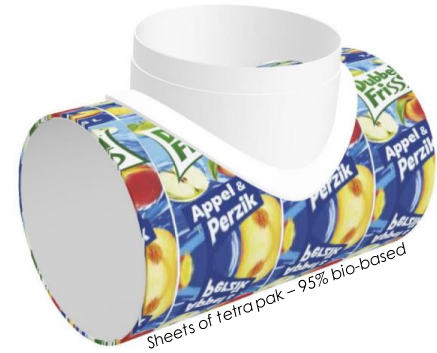
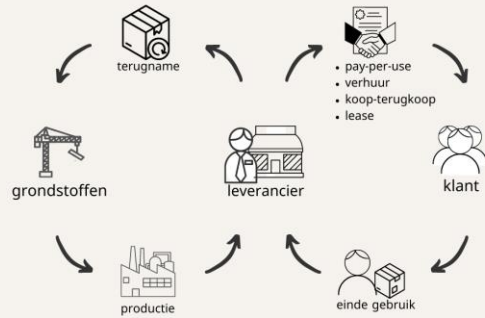
Flexibiliteit



Waar kan op gestuurd worden



Productreis bij Product-as-a-Service





Baris Can Düzgün

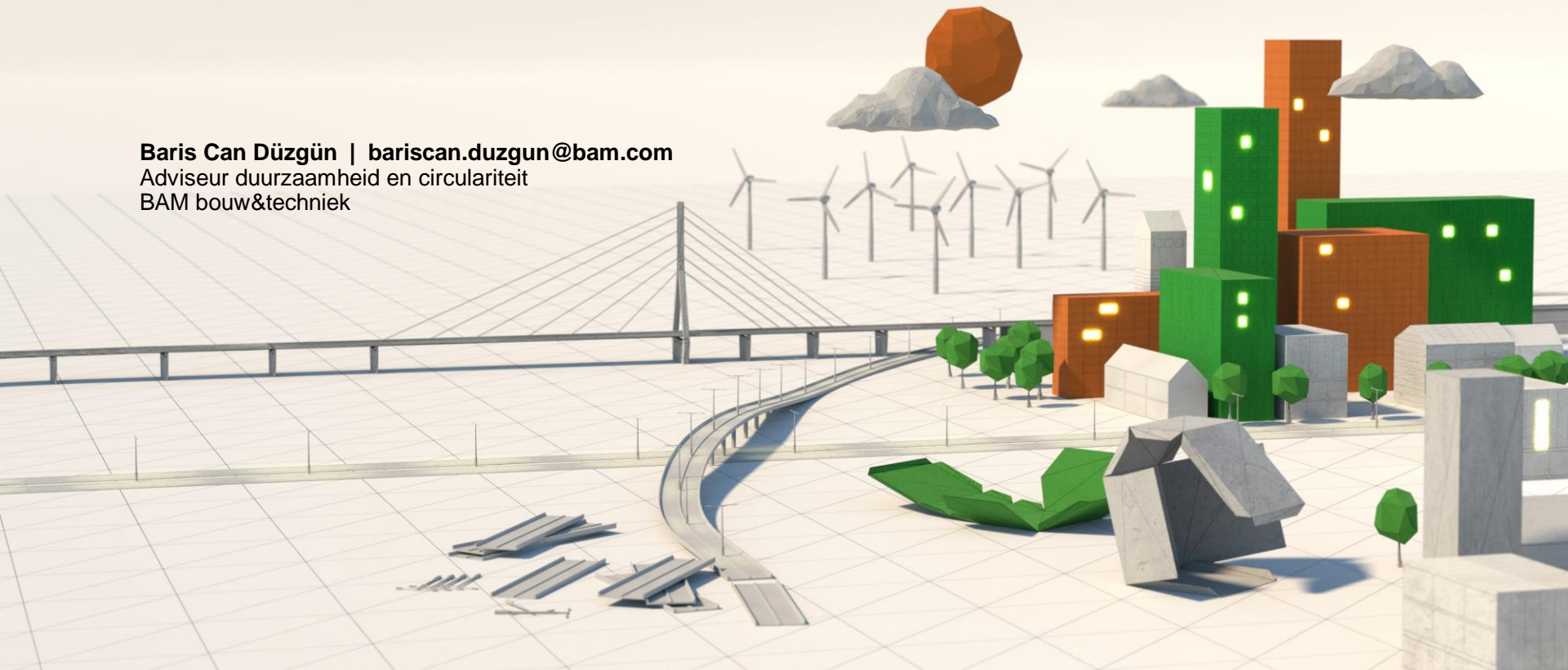
-

BAM

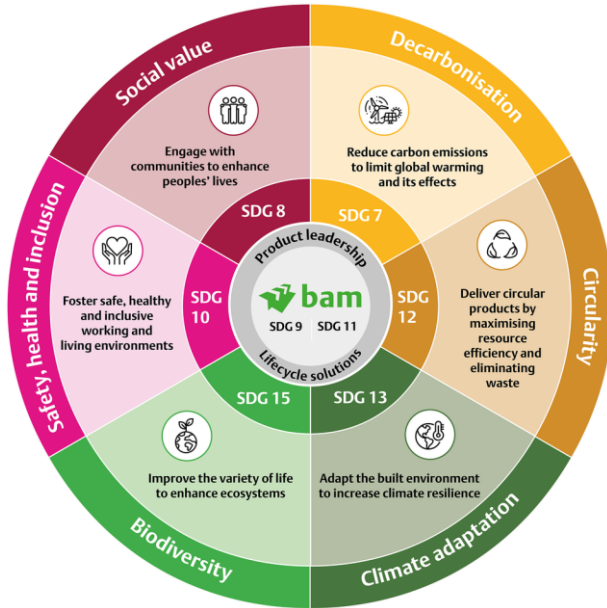
BAM Nederland

Duurzaamheid en circulariteit in installatietechniek

Baris Can Düzgün | bariscan.duzgun@bam.com
Adviseur duurzaamheid en circulariteit
BAM bouw&techniek



Duurzaamheidsstrategie BAM: 50% reductie in 2030



Decarbonisation → CO₂ reductie

Circularity → reductie nieuwe grondstoffen

Verdieping in CO₂-uitstoot organisatie en projecten

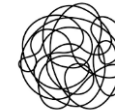
Voorlopige conclusies:



- CO₂-uitstoot gebruiksfase is groter dan realisatie. Aandacht voor beide nodig.



- Installaties hebben veel impact door productie én vervanging in gebouwlevensduur



- Complex: impactvol én tegelijk noodzakelijk voor energie-efficiënte gebouwen

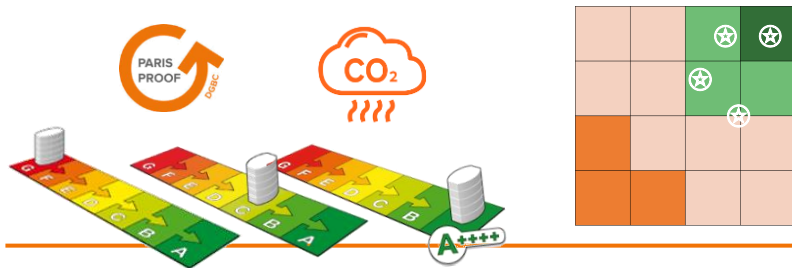


- Circulariteit, biobased en hergebruik nog beperkt

Duurzamer installeren als integrale bouwer

Samen met partners en klanten naar duurzamere en circulaire installaties

- Klantvraag creëren – duurzame alternatieven – portefeuille routekaarten en duurzame MJOP (B&O)
- Duurzame projecten opzoeken – duurzame concepten, ontwikkelingen en projecten (nieuwbouw/renovatie) – kennisontwikkeling installatie-arm bouwen, passiefhuis principe
- Verduurzaming installaties – eigen productontwikkeling: BAM Modulair – verkenning duurzame voorkeursleveranciers techniek





ABN AMRO CIRCL

Reduce: niet op piekbelasting dimensioneren



Circulaire transformatie Tropicana - BlueCity
Beschikbaarheid installaties hergebruik



Rijkskantoor Surinamepad Haarlem
Hergebruiken en refurbishen van installaties



Langeveld Building EUR
Installatie-arm: Earth Wind & Fire concept



ABN AMRO Foppingadreef
Paris Proof renovatie

Lessen circulair en paris proof

- Kleiner installeren door ontwerpen op 98% van situaties;
- Hergebruikte installatie-onderdelen nauwelijks beschikbaar;
- Hergebruik bestaande installaties onvoorspelbaar
- Aansluiting tussen bestaand en nieuw niet altijd optimaal
- Refurbishing en take-back goed mogelijk
- Installaties hergebruiken ten koste van energieprestatie?
- Innovatieve installatie concepten vraagt ambitieuze klant
- Installatie-arme concepten en zekerheid prestaties
- Paris Proof renoveren en materiaal gebonden impact
- Energie ambities en ruimtebeslag op en om het gebouw
- Nog weinig expliciete vraag naar Paris Proof materiaal- én energie

Integraal ontwerpen:
bouw en installaties
goed doordenken.

Hergebruik afwegen:
energieprestatie vs.
levensduur/impact

Duurzame varianten:
samenwerking met
koplopers

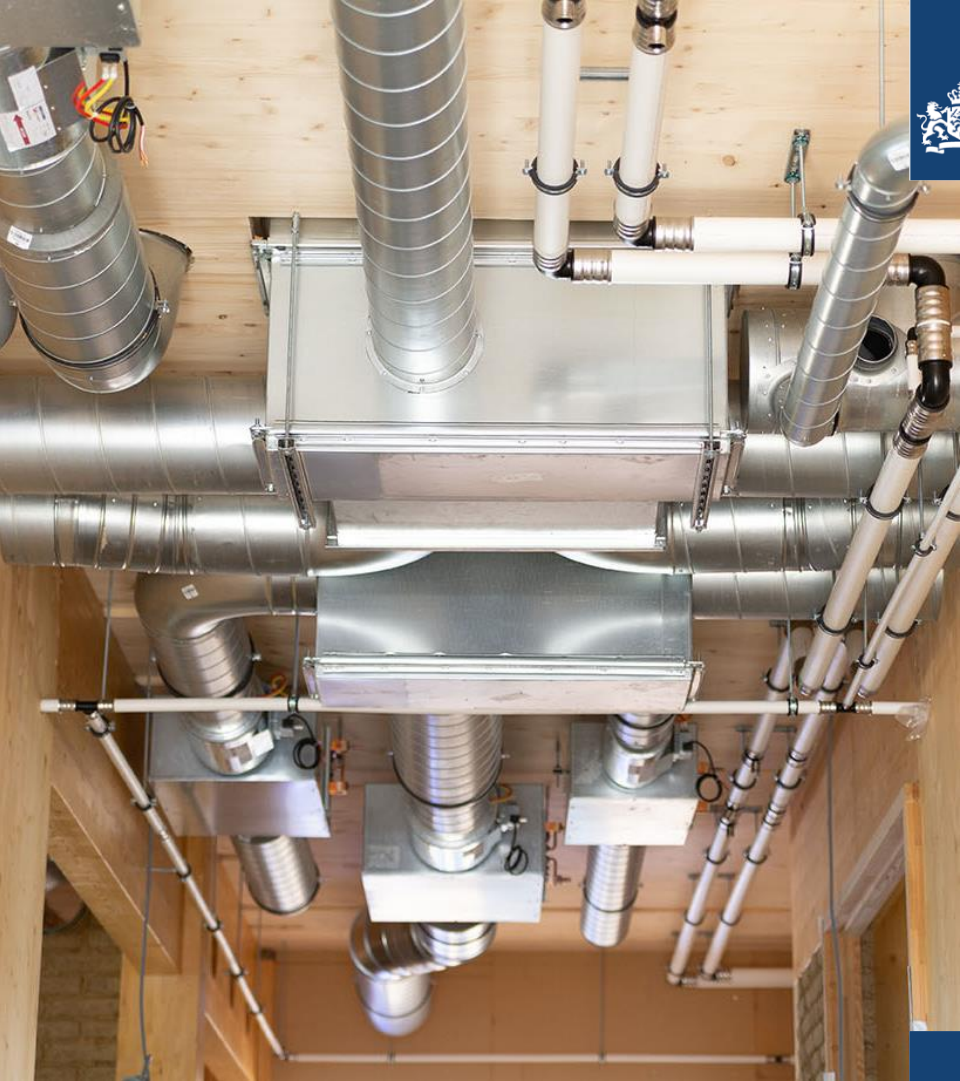


A low-angle, upward-looking photograph of the Eiffel Tower in Paris, France. The tower's intricate iron lattice structure is the central focus, set against a clear, bright blue sky with a few wispy clouds. The lighting is bright, suggesting a sunny day.

Thomas Wellink

-

RVO

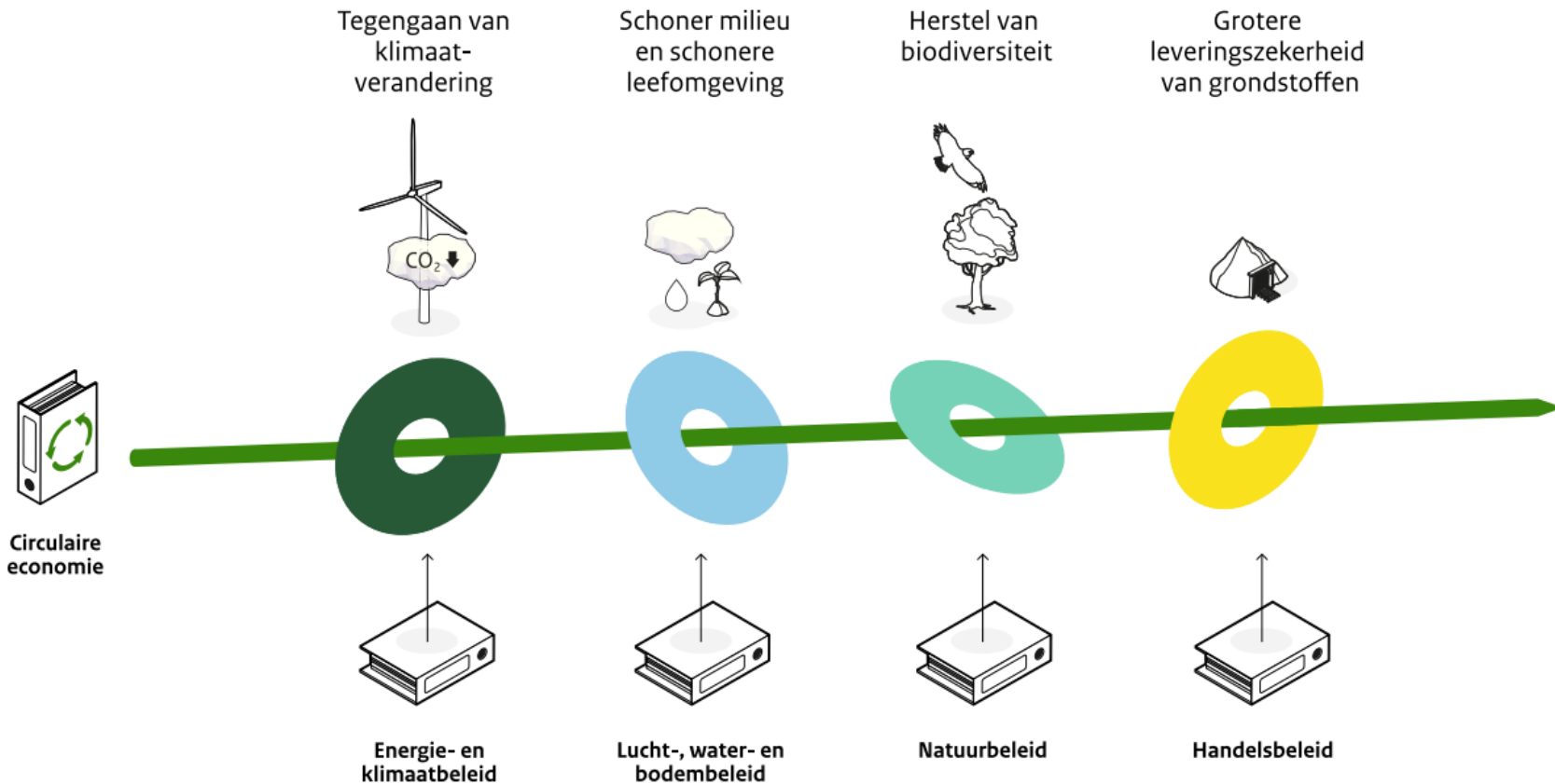


Rijksdienst voor Ondernemend
Nederland

Installaties

en rol op circulair en
energietransitie

Thomas Wellink | thomas.wellink@rvo.nl





25%
Reductie
MKI

50%
Levensduur
verlenging

100%
Hoogwaardig
recycling



Installatie arm-bouwen

De kunst van zoveel mogelijk weglaten.



Paneldiscussie



**Bedankt voor je
aandacht! De afsluiting
is op de 3^e verdieping**
