



Deelsessie 1.4:

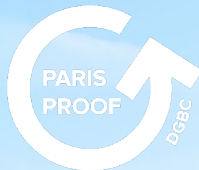
Paris Proof, technisch dienstverleners en BespaarSamen

Ronde 1

15:00 – 15:55



Dutch
Green Building
Council



Welkom

Moderator: **Martin Mooij** | DGBC

Presentaties van:

Marco Witschge | Techniek Nederland

Erik van den Hil | Croonwolter&Dros



// BespaarSamen



ISSO



Uitvoerbare opschaling van verduurzamingsopgave u-bouw

1. Datagedreven
2. Gestandaardiseerd
3. Voorspelbaar en dus planbaar

En daardoor... **meetbaar meer verduurzamen in minder tijd**

1/ Monitoring & benchmarken

2/ Direct besparen

3/ Plannen & begroten

4/ Financieren

5/ Contracteren & realiseren

6/ Monitoren & optimaliseren

Helder beeld bij de prestatie van uw gebouw(en)

- ✓ Energie-, gebouw- en label-data ontsluiten & delen met www.DatastelseVerduurzamingUtiliteit.nl
- ✓ <https://vimeo.com/888003570?share=copy>
- ✓ Benchmarken kWh per m² met WEii-protocol
- ✓ Eerste inzicht in verduurzamingsroute met Energiekompas

1/ Monitoring & benchmarken

2/ Direct besparen

3/ Plannen & begroten

4/ Financieren

5/ Contracteren & realiseren

6/ Monitoren & optimaliseren

Met slim energiemangement met een minimaal 15% besparen

- ✓ Analyse van energiedata (verbruiksprofiel)
- ✓ Ontdekken van inefficiënties
- ✓ Optimaliseren van installatie-instellingen
- ✓ Verwijzing naar diverse software-tools zoals VB Optimum, Censo Live, Paris Proof Monitor, etc.

1/ Monitoring & benchmarken

2/ Direct besparen

3/ Plannen & begroten

4/ Financieren

5/ Contracteren & realiseren

6/ Monitoren & optimaliseren

Hoe u optimaal uw einddoel bereikt

Verwijzing naar diverse scenario-tools op basis van NTA8800 en WEii zoals:

- ✓ PIM Studio (Ovvia)
- ✓ Paris Proof Monitor (Innax)
- ✓ TCO calculator (Stichting BespaarGarant)
- ✓ Energieplanner (Energie Partners)

1/ Monitoring & benchmarken

2/ Direct besparen

3/ Plannen & begroten

4/ Financieren

5/ Contracteren & realiseren

6/ Monitoren & optimaliseren

De optimale financiering voor uw verduurzaming

Verwijzing naar diverse financieringsopties zoals:

- ✓ Eigen financiering
- ✓ On balance vreemd vermogen via huisbank, regionaal energiefonds, etc.
- ✓ Off balance financiering (BespaarGarant Fonds, EAASY, Ovwia)
- ✓ Subsidies en fiscale voordelen
- ✓ Mix van deze opties

1/ Monitoring & benchmarken

2/ Direct besparen

3/ Plannen & begroten

4/ Financiereren

5/ Contracteren & realiseren

6/ Monitoren & optimaliseren

Goede afspraken maken over de gewenste gebouwprestaties

- ✓ Heldere prestatieafspraken voor doelmatig beheer en onderhoud en/of prestatiecontracten
- ✓ Verwijzing naar model contracten zoals het BespaarGarant energieprestatiecontract

1/ Monitoring & benchmarken

2/ Direct besparen

3/ Plannen & begroten

4/ Financieren

5/ Contracteren & realiseren

6/ Monitoren & optimaliseren

Uw gebouwprestaties verder optimaliseren

- ✓ Monitoring en prestatie indicatoren bewaking obv IPMVP en jaarlijkse WEii benchmark via DVU
- ✓ Energieregistratie- en bewakingssysteem (EBS)
- ✓ Verwijzing naar ISSO publicatierreeks Duurzaam Beheer en Onderhoud (DB&O)



Meetbaar meer verduurzamen in minder tijd

Sluit je nu aan bij deze open standaard
m.witschge@technieknederland.nl
m.mooij@dgbc.nl

 **BespaarSamen**

BespaarSamen

Verduurzamen begint met inzicht in je werkelijke energiegebruik



Erik van den Hil – consultant energie utiliteitsbouw

30 november 2023

Programma

1. Intro
2. Kantoorcampus Achmea
3. Doelstellingen en acties
4. Paris Proof en verder!
5. Monitoring resultaten
6. Paris Proof route
7. Toekomst

Intro

Nieuws • Energiea

Netbeheerders willen bedrijven verplichten flexibiliteit aan te bieden

Netbeheerders willen bedrijven verplichten tot flexibiliteit. Netbeheer Nederland heeft een concept ingediend. De netbeheerders hopen zo de congestie management te vergroten en het te

Energiea



NOS Nieuws • Donderdag 16 november, 22:49 • Aangepast vrijdag 17 november, 19:22

Deel nieuwe huizen Almere niet aangesloten op stroom vanwege vol elektriciteitsnet

bedrijf te beginnen dat veel stroom nodig heeft. Er staan nu 6.600 bedrijven op een wachtlijst voor een aansluiting op het netwerk, en de krachte zal nog jaren aanhouden. Hoe zit dat?

hoe dan?



enkele nieuwbouwprojecten geraakt doordat er geen stroomaansluitingen beschikbaar zijn. Dat zou de komende jaren steeds vaker kunnen gebeuren.



Energiea

d, brede steun

in de
gen te
d:
g dan het

< Delen Bewaren

ouw hard raken

279 reacties

Delen

het overvolle stroomnet veroorzaakt. Recent zijn

1/ Monitoring & benchmarken

2/ Direct besparen

3/ Plannen & begroten

4/ Financieren

5/ Contracteren & realiseren

6/ Monitoren & optimaliseren

Klantcase: Achmea kantoorcampus

- Kantoorcampus Achmea Apeldoorn
- Bouwjaar
 - Atrium 1993 (renovatie 2011)
 - Ontmoetingsgebouw 2013
 - Kantoren en logistiek gebouw 2012
- Elektra 2022: 5.100.000 kWh
- Gas 2022: 23.500 m³
- Paris Proof score 2022: 90 kWh/m²
- Energielabel A voor alle gebouwen (2017)



1/ Monitoring & benchmarken

2/ Direct besparen

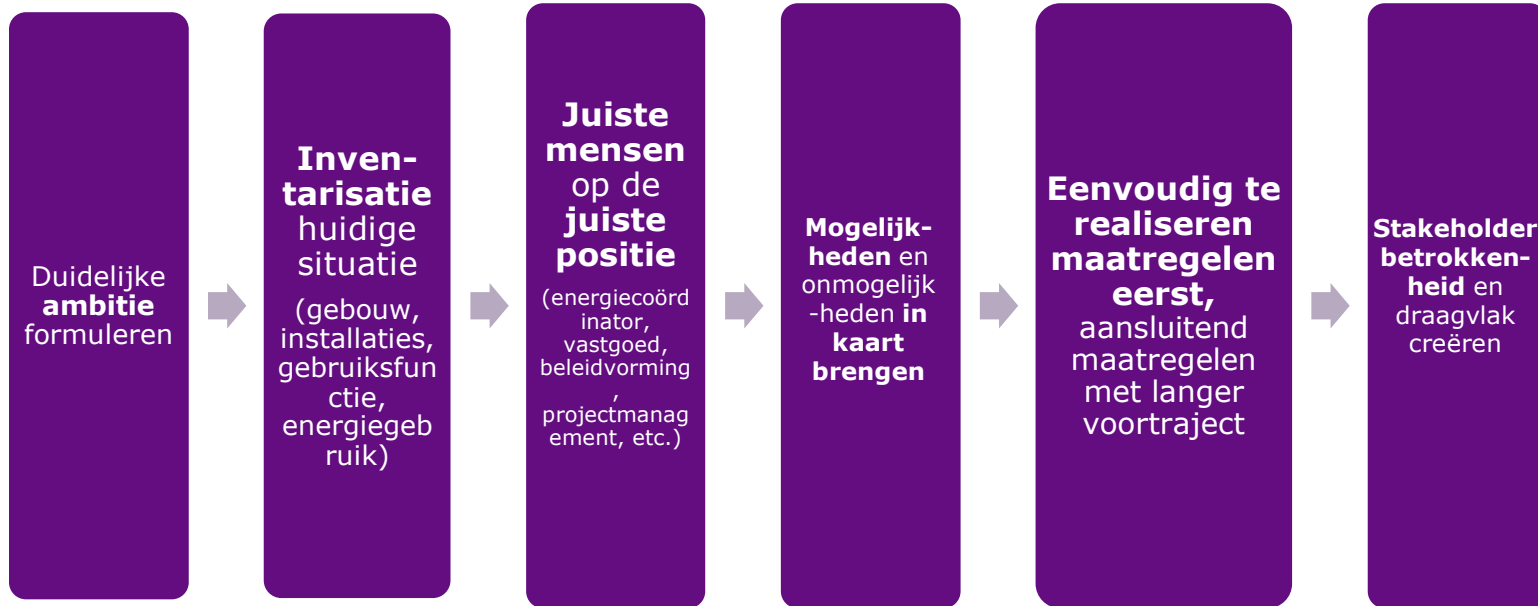
3/ Plannen & begroten

4/ Financieren

5/ Contracteren & realiseren

6/ Monitoren & optimaliseren

Doelstellingen en acties



1/ Monitoring & benchmarken

2/ Direct besparen

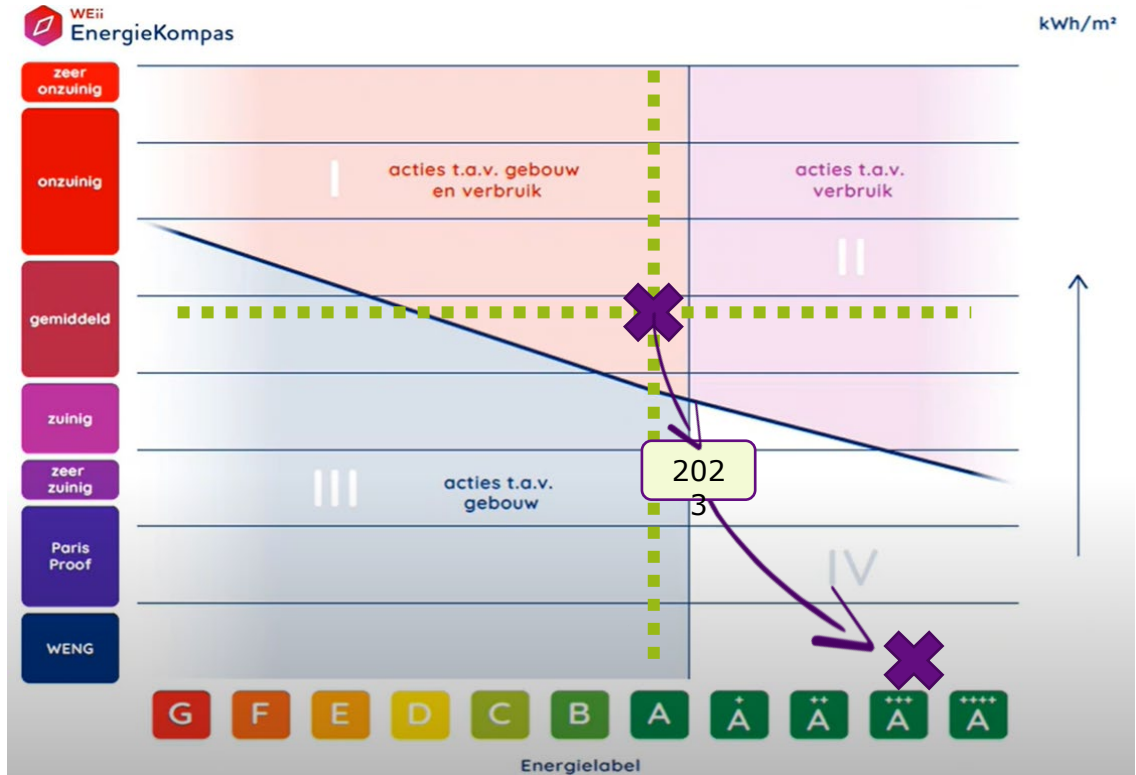
3/ Plannen & begroten

4/ Financieren

5/ Contracteren & realiseren

6/ Monitoren & optimaliseren

Paris Proof route



1/ Monitoring & benchmarken

2/ Direct besparen

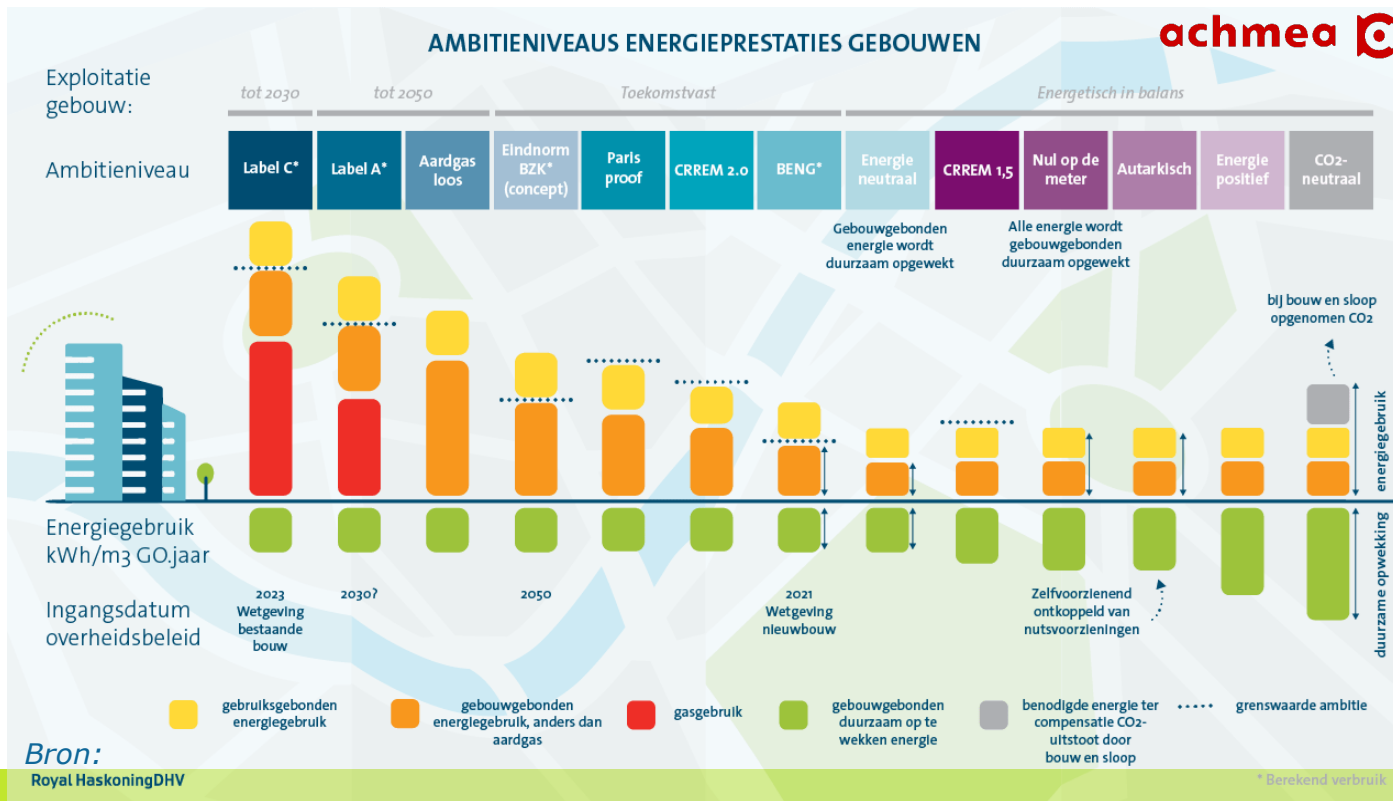
3/ Plannen & begroten

4/ Financieren

5/ Contracteren & realiseren

6/ Monitoren & optimaliseren

Paris Proof en verder!



1/ Monitoring & benchmarken

2/ Direct besparen

3/ Plannen & begroten

4/ Financieren

5/ Contracteren & realiseren

6/ Monitoren & optimaliseren

Doelstellingen en acties

Apeldoorn Energieneutraal 2025



1/ Monitoring & benchmarken

2/ Direct besparen

3/ Plannen & begroten

4/ Financieren

5/ Contracteren & realiseren

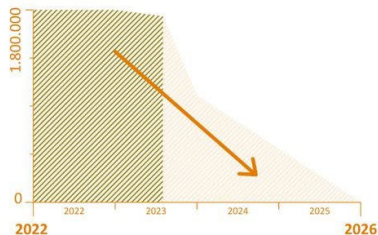
6/ Monitoren & optimaliseren

Monitoring & optimaliseren

Achmea Apeldoorn Energieneutraal¹ 2025

Nog te reduceren energieverbruik

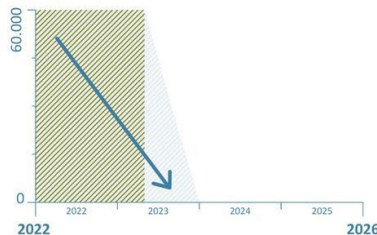
ELEKTRAVERBRUIK²



1.800.000 kWh:

dat is wat **657 gezinnen**
per jaar verbruiken aan elektra

GASVERBRUIK²

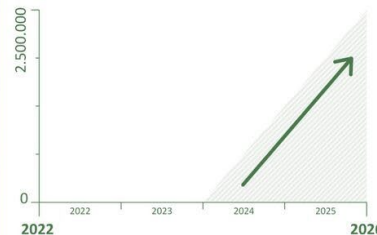


60.000 m³:

dat is wat **48 gezinnen**
per jaar verbruiken aan gas

Nog te realiseren opwekking

DUURZAME OPWEKKING³



2.500.000 kWh:

dat is per jaar genoeg stroom
voor **912 gezinnen**

¹ Energieneutraal: het gebouwgebonden energiegebruik gelijk is aan de duurzaam opgewekte energie ² In gebruik zijn corona-effecten niet meegenomen ³ Extra opwekking t.o.v. huidige duurzame opwekking

DUURZAAMHEID

In 2026 komt de **totale emissiereductie** (uitstoot CO₂) overeen met een jaarlijkse CO₂ opname van **125.192 bomen**

Bron: **achmea**
Centrale Dienstverlening

1/ Monitoring & benchmarken

2/ Direct besparen

3/ Plannen & begroten

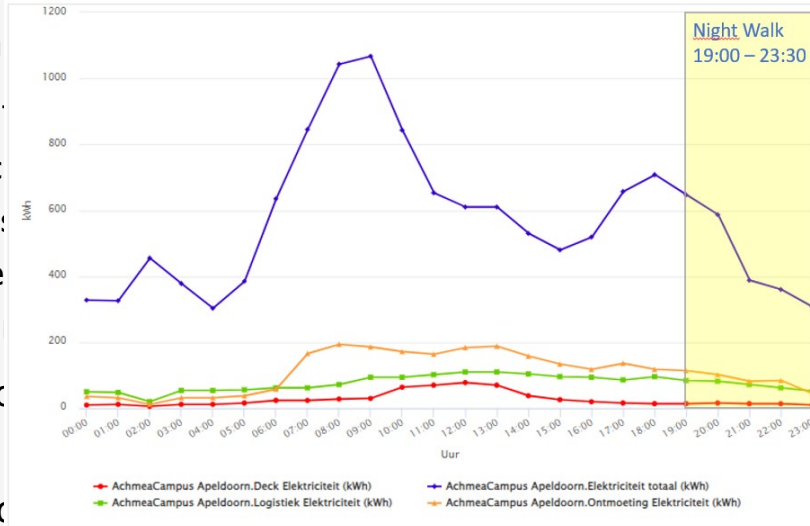
4/ Financieren

5/ Contracteren & realiseren

6/ Monitoren & optimaliseren

Monitoring & optimaliseren

- Nightwalk om a
- Voorbeelden op
 - Tijdlok verlic
 - Aanwezigheid:
 - Luchtbehande
 - Onjuist setpoi
- Vervolgacties vo
- Conclusie:
De werkelijkheid



ijft aan staan.

aien.

rkelijkheid.

1/ Monitoring & benchmarken

2/ Direct besparen

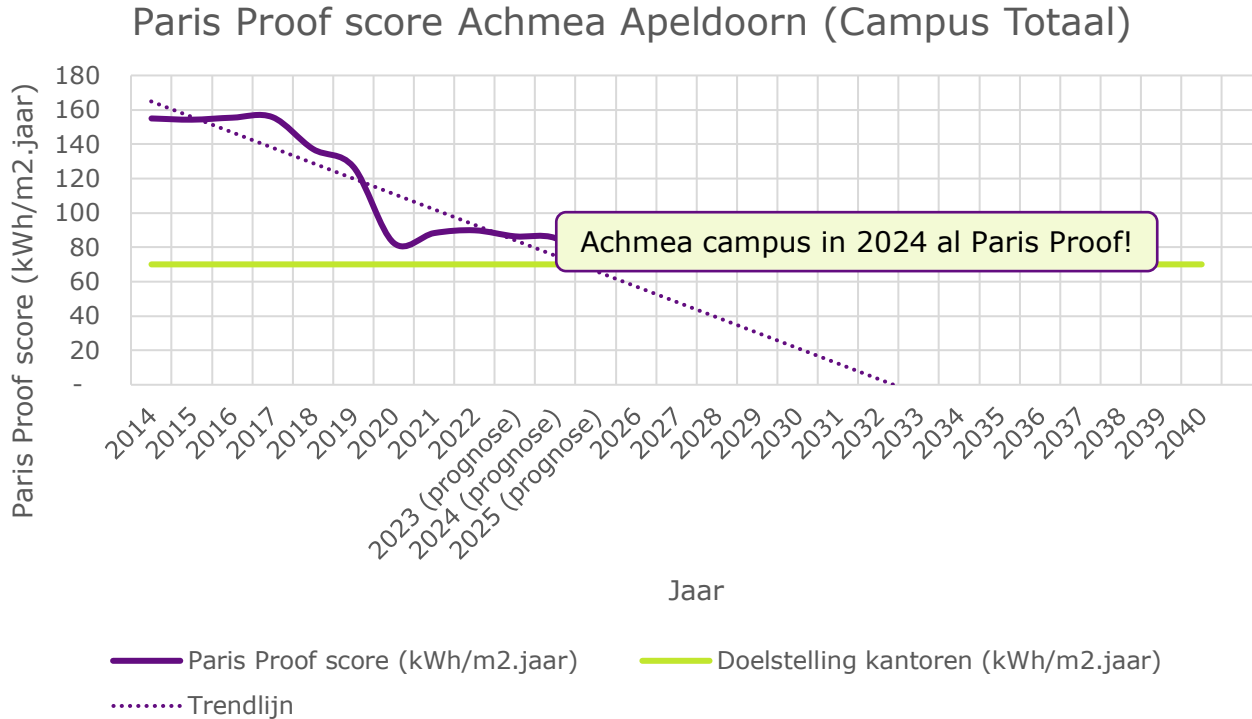
3/ Plannen & begroten

4/ Financieren

5/ Contracteren & realiseren

6/ Monitoren & optimaliseren

Paris Proof route



1/ Monitoring & benchmarken

2/ Direct besparen

3/ Plannen & begroten

4/ Financieren

5/ Contracteren & realiseren

6/ Monitoren & optimaliseren

Samenvatting & afsluiting

- Verduurzaming van vastgoed vergt visie en samenwerking → BespaarSamen!
- Betrek de juiste partners (intern & extern) en werk aan een breed draagvlak.
- Behalen Paris Proof doelstellingen is uitdagend, maar (meestal) haalbaar.
- Kijk vooruit en kies logische implementatiemomenten.
- Blijven monitoren en optimaliseren is essentieel.
- TBI Klimaattrein!



Dank voor jullie aandacht

Vragen?





**Bedankt voor je aandacht
en veel plezier bij de
volgende sessie!**
