



**Klimatrisico's bij
corporaties en gemeenten:
samen aan de slag!**



Welkom door DGBC en Rotterdams WeerWoord



Brigit Gerritse

Algemeen directeur
Dutch Green Building Council

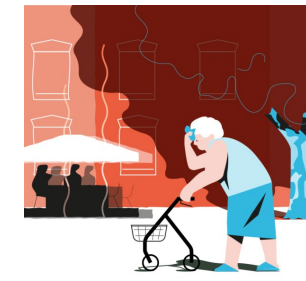
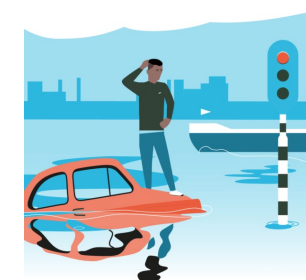


Johan Verlinde

Programmamanager
Rotterdams WeerWoord

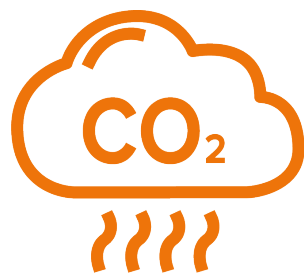
Rotterdams WeerWoord

- Rotterdams WeerWoord
 - Samen onze stad voorbereiden op een extremer klimaat



Dutch Green Building Council

- Wij stellen **kennis en tools** voor de hele sector beschikbaar om duurzaamheid concreet en meetbaar te maken.
- Aan de hand van **vijf centrale thema's** ontwikkelen we impactvolle programma's.
- Samen naar een **toekomstbestendige gebouwde omgeving**.



Paris Proof



Circulariteit



Sociale
Duurzaamheid



Klimaatadaptatie



Biodiversiteit

Programma

- 12:00 uur Voorprogramma FCAB
- 13:15 uur Plenair programma
- 14:15 uur Koffie en netwerkpauze
- 14:45 uur Subsessies
- 15:55 uur Vervolg plenair programma
- 16:35 uur Afsluiting en borrel

Sprekers



Pascal Lansink-Bastemeijer

*Wethouder Handhaving,
Buitenruimte en Mobiliteit
Gemeente Rotterdam*



Marie-Clif Cazal

*Adviseur klimaatadaptatie
Woonstad Rotterdam*



Luke Davids

*Procesmanager
Bestaand vastgoed
Rotterdams WeerWoord*



Roosmarijn van de Velde

*Projectmanager
Kennis & Innovatie
Dutch Green
Building Council*

Pascal Lansink-Bastemeijer

*Wethouder Handhaving,
Buitenruimte en Mobiliteit
Gemeente Rotterdam*



DG
BC

Dutch
Green Building
Council



Gemeente
Rotterdam



NEE



20



Framework for Climate Adaptive Buildings

Roosmarijn van de Velde



Onderzoek Klimatrisico's bij woningcorporaties

- Framework for Climate Adaptive Buildings
- Onderzoek “Effect van klimaatverandering op woningcorporaties”
- In de praktijk
- Wat komt hierna?

Onderzoek Klimatrisico's bij woningcorporaties

- **Framework for Climate Adaptive Buildings**
- Onderzoek “Effect van klimaatverandering op woningcorporaties”
- In de praktijk
- Wat komt hierna?



Onderzoeksrapport

Klimaatadaptatie

Effect van klimaatverandering op woningcorporaties

Hoe 830.000 corporatiewoningen te maken krijgen met hitte, droogte, wateroverlast en overstromingen in 2050

DG BC Dutch Green Building Council

Climate Adaptation Services





Roosmarijn van de
Velde

Projectmanager
Kennis & Innovatie
Dutch Green
Building Council

Even voorstellen..

”

Framework for Climate Adaptive Buildings

- Sectorstandaard klimaatrisico's in portefeuilles
- Ontwikkeld met kennisinstellingen, sector, overheden en adviespartijen
- Openbaar, transparant, vrij toegankelijk





1

Omgevingscore

Inschatting van de klimaateffecten voor de directe omgeving van een gebouw.



2

Gebouwscore

Inschatting van de kwetsbaarheid van een gebouw voor de verschillende klimaateffecten, door te kijken naar de gebouw-specifieke eigenschappen.



Klimaatrisico score



3

Gebieds- & gebouwmaatregelen

Het definiëren en waarderen van de maatregelen die de risico's verkleinen.



Landingstraject woningcorporaties

- 40 corporaties opgeleid uit heel Nederland in 2024-2025
- Opleiding als middel om de sector in beweging te brengen



Ministerie van Volkshuisvesting en
Ruimtelijke Ordening



Rijksdienst voor Ondernemend
Nederland



DG
BC

Dutch
Green Building
Council



Gemeente
Rotterdam

”

**Kunnen we dat niet
samen doen?**

-November '24

Onderzoek Klimatrisico's bij woningcorporaties

- Framework for Climate Adaptive Buildings
- **Onderzoek “Effect van klimaatverandering op woningcorporaties”**
- In de praktijk
- Wat komt hierna?



Klimaat



NOS Nieuws • Donderdag 6 november, 07:03

Corporatiewoning krijgt meer te lijden onder klimaatverandering dan ander huis

Sociale huurwoningen van woningcorporaties krijgen meer te maken met de effecten van klimaatverandering dan de gemiddelde woning. Zo krijgen bewoners van deze huizen vaker last van hitte of overlast door grondwater. Dat blijkt uit een analyse van 830.000 sociale huurwoningen van 53 woningcorporaties, uitgevoerd door stichting Dutch Green Building Council.

Het Parool ^{189, Dinsd. 189} 85

Nieuws

Sociale huurwoning harder geraakt door klimaatverandering dan ander huis

Sociale huurwoningen van woningcorporaties lijden gemiddeld harder onder de gevolgen van klimaatverandering dan de gemiddelde woning in Nederland. Met name hittestress en wateroverlast zijn een groter risico voor bewoners van een sociale huurwoning.



Dutch Green Building Council

Effect van klimaatverandering op woningcorporaties



53 deelnemende
woningcorporaties



830.000 woningen
geanalyseerd

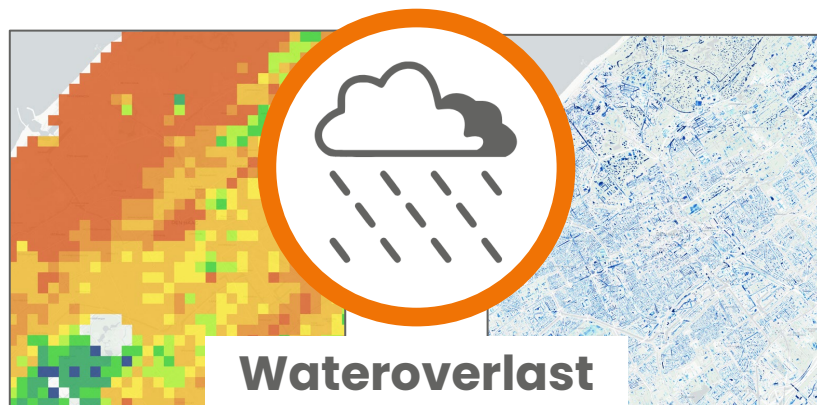


1/3^e van alle
corporatiewoningen in
Nederland



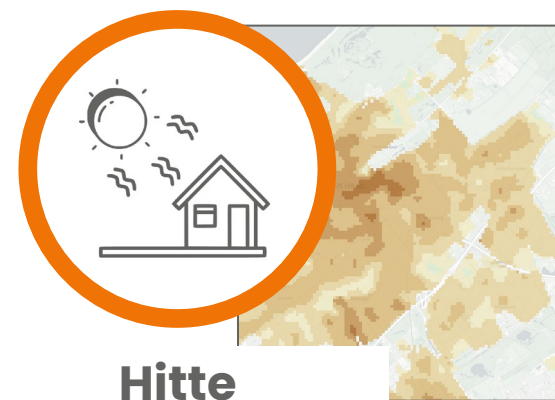
10 % van alle woningen in
Nederland

Vier thema's: acht klimaateffecten



*Grondwater-
overlast*

*Waterdiepte bij
een hevige bui*

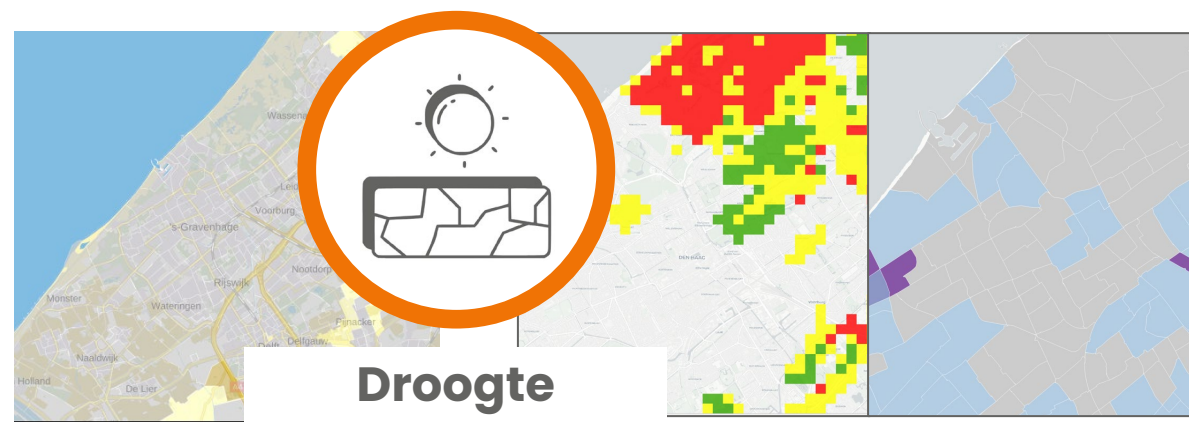


*Hittestress door
warme nachten*



*Overstromings-
diepte*

*Overstromings-
kans*



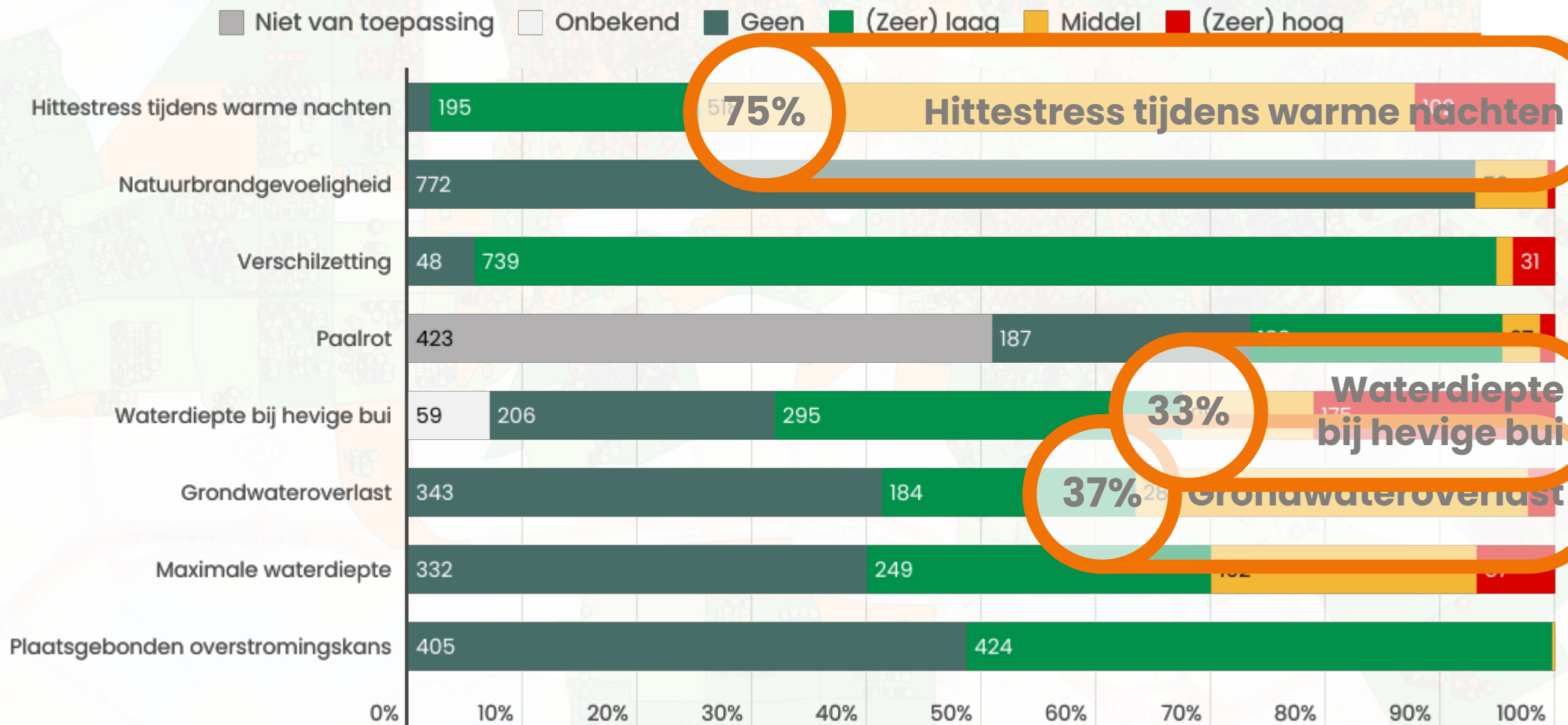
Paalrot

*Natuurbrand
gevoeligheid*

*Verschilzetting
(fundering)*

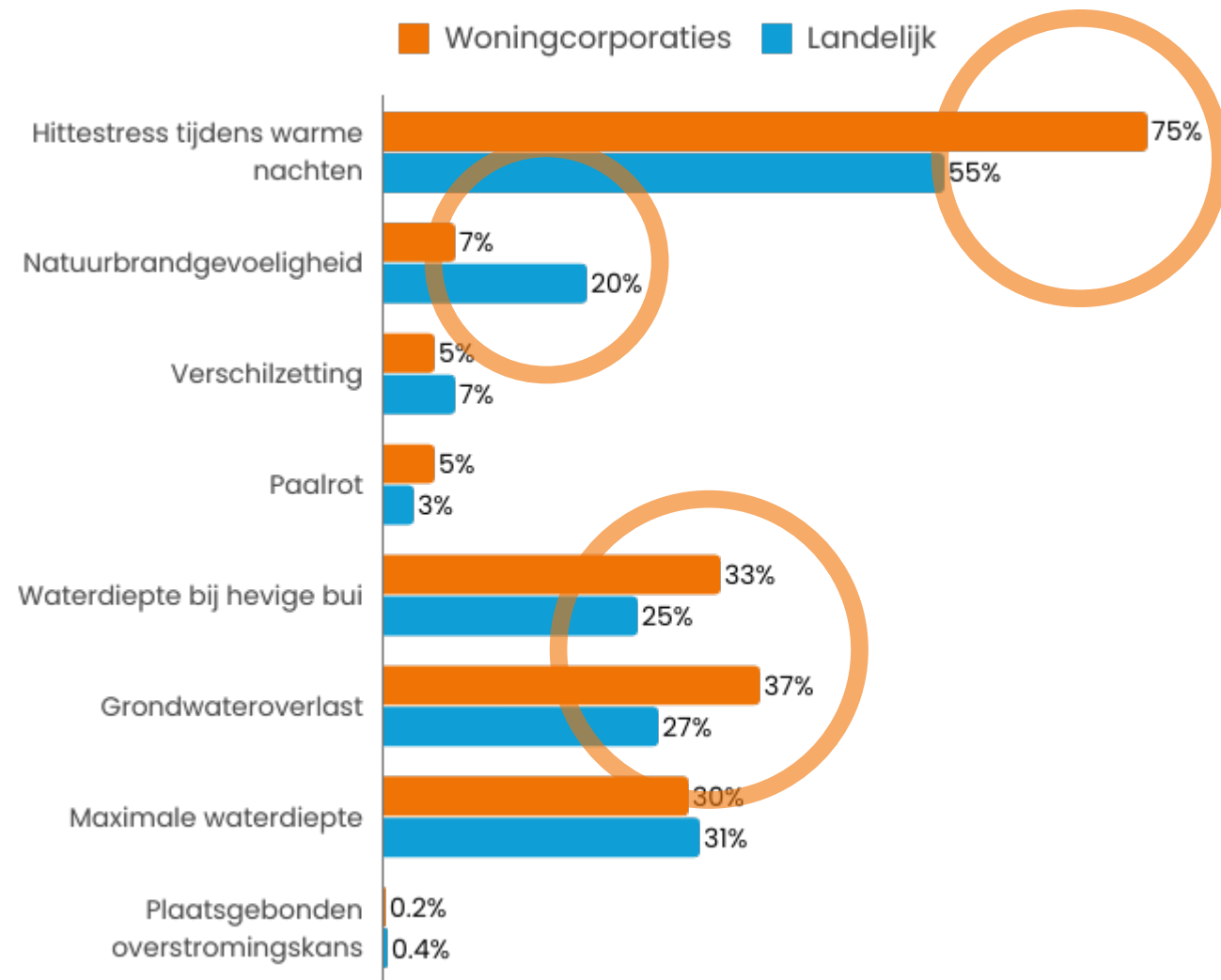
Totaaloverzicht omgevingscores

De verdeling van hoeveelheid corporatiewoningen (x 1.000) voor de verschillende omgevingscores



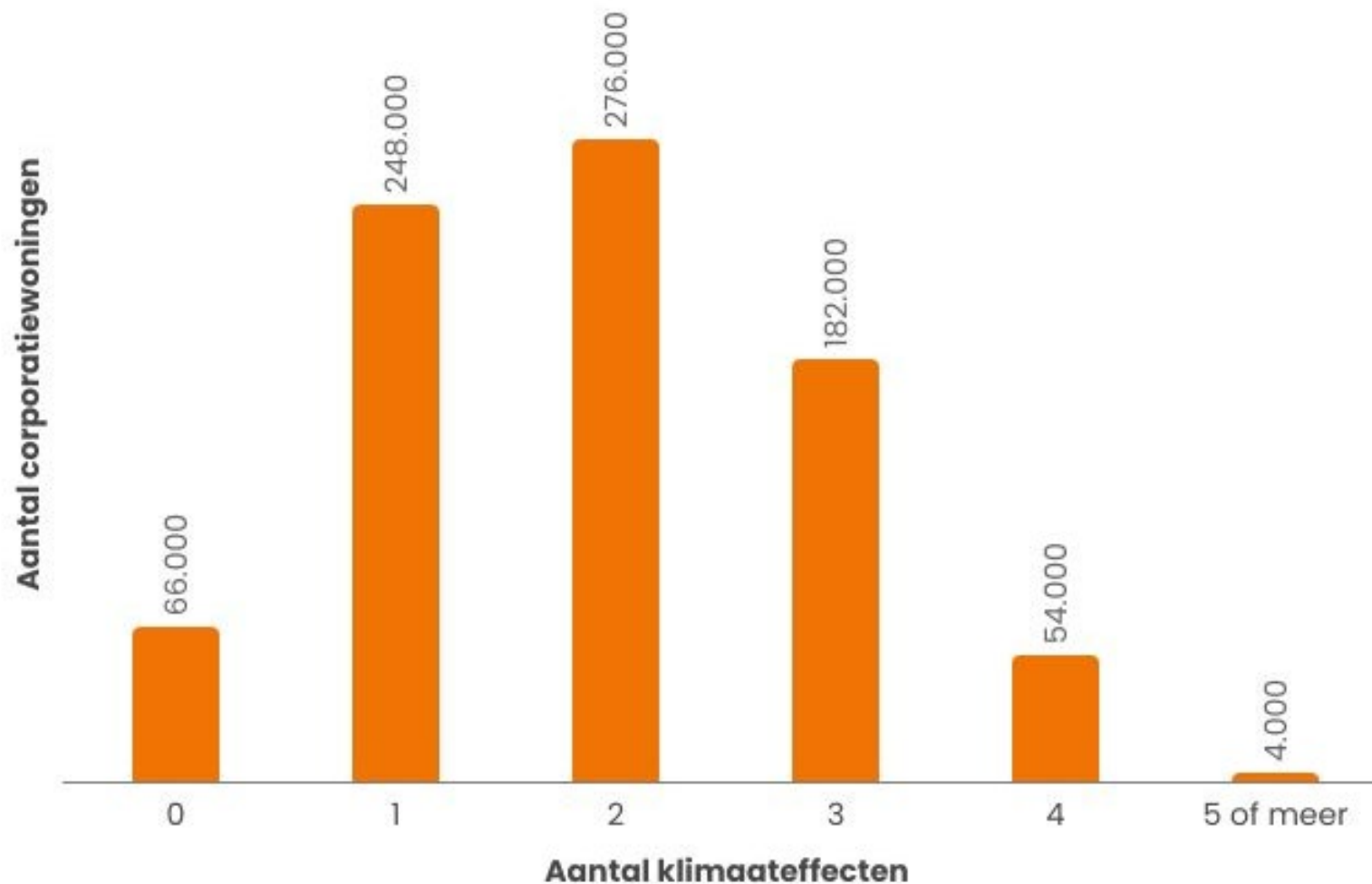
Vergelijking met landelijk gemiddelde

Percentage woningen met een middelhoge tot hoge omgevingscore



Woningen met blootstelling aan meerdere klimaateffecten

De verdeling van corporatiewoningen op basis van het aantal klimaateffecten (middel of hoger)



Samenwerkingspotentieel

- ✓ Tenminste 2 woningcorporaties actief
- ✓ Tenminste blootstelling aan gemiddeld 2 klimaateffecten
- ✓ Minimaal 100 corporatiewoningen in bezit

= **272** buurten met samenwerkingspotentieel

Lessons learned en aanbevelingen

1. Analyseer **kwetsbaarheid op woningniveau**
2. Breid onderzoek uit naar **de gehele corporatiesector** in Nederland
3. Klimaatadaptatiestrategieën vergen tijd en geld: **hoe eerder** we beginnen, **hoe beter**.
4. Veranker op de **juiste plek in de organisatie**; bij assetmanagement en riskmanagers
5. Maatregelen kunnen kostbaar zijn, **niets doen is duurder**
6. Zet in op **efficiënte maatregelen en vergroening**
7. **Wees transparant** over klimaateffecten en mogelijke risico's richting huurders. Creëer duidelijkheid over verantwoordelijkheden van verhuurders, huurders en (lokale) overheden
8. **Werk samen binnen de corporatiesector**. Spreek dezelfde 'taal' (FCAB), deel data en plannen. Combineer maatregelen en ontwikkel gezamenlijk beleid.
9. **Werk samen buiten de corporatiesector**. Met gerichte subsidies en gezamenlijk investeren in buitenruimte/groen. Combineer maatregelen en ontwikkel gezamenlijk beleid.

Onderzoek Klimatrisico's bij woningcorporaties

- Framework for Climate Adaptive Buildings
- Onderzoek “Effect van klimaatverandering op woningcorporaties”
- **In de praktijk**
- Wat komt hierna?

Waarom klimaatrisico's in beeld brengen?

Aanleiding

- Toenemend aantal meldingen hittestress
- Wateroverlast nog onvoldoende bekend
- Complexen met matige of slechte fundering

Wat te doen

- In kaart brengen van de risico's, essentieel voor het bepalen van je strategie
- Kaders en beleid nodig om te prioriteren



Lieven de Key

Ymere

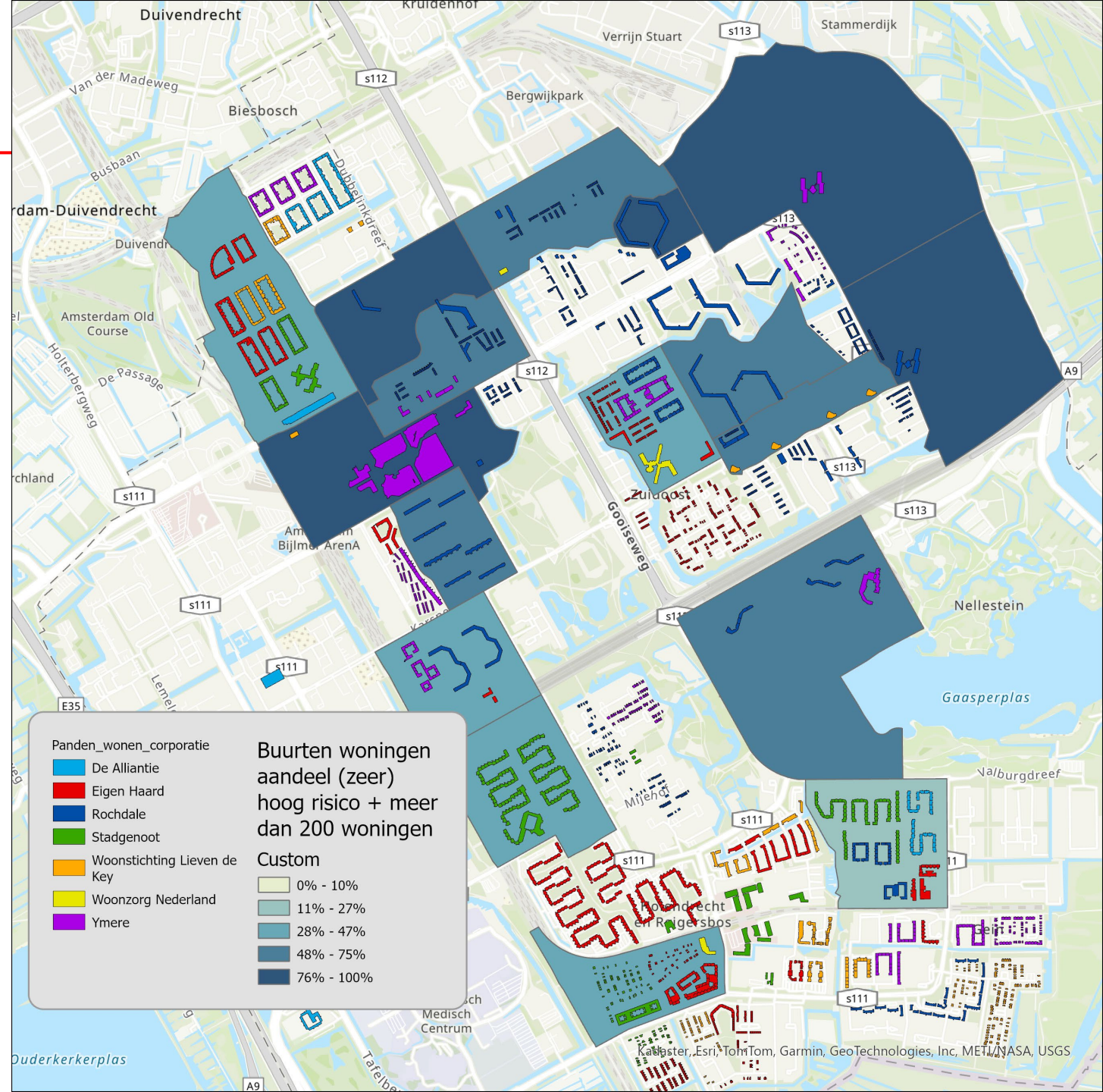


Stadgenoot



Gezamenlijk project

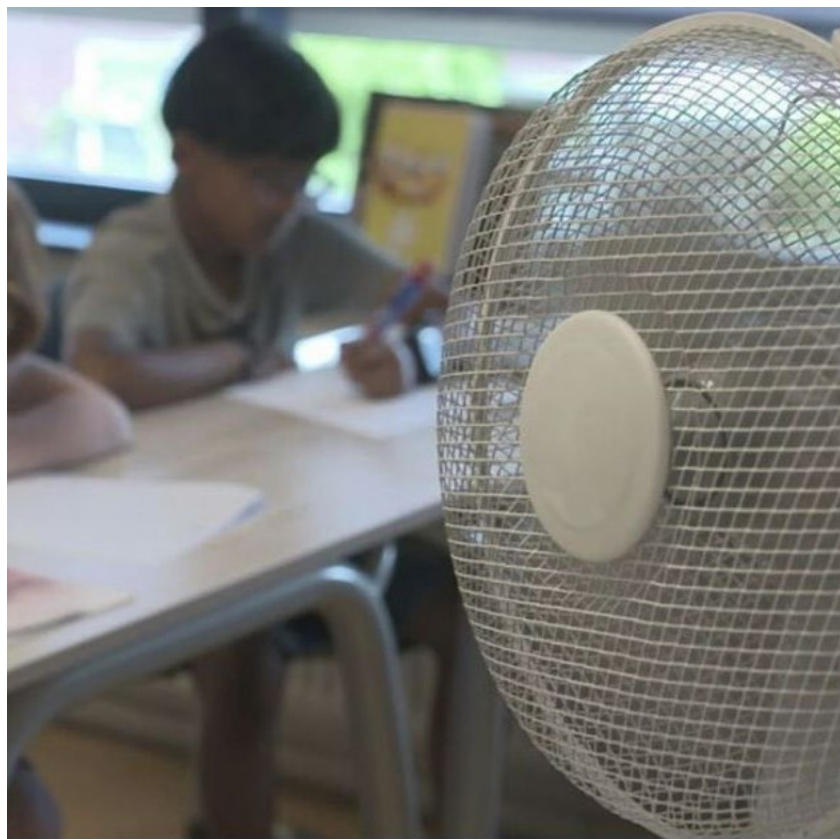
- Alle 7 corporaties doorlopen zelf het DGBC traject
- Krachten gebundeld binnen de AFWC
 1. Omgevingsscores samenvoegen in één bestand
 2. Gebouwenmerken zoveel mogelijk aanvullen
 3. Risicobuurtten selecteren en deep dive doen
 4. Met de gemeente samenwerken voor de juiste maatregelen in de buurt



Onderzoek Klimatrisico's bij woningcorporaties

- Framework for Climate Adaptive Buildings
- Onderzoek “Effect van klimaatverandering op woningcorporaties”
- In de praktijk
- **Wat komt hierna?**

What's next?



Klimaatscenario's bij gemeenten:
maatschappelijk vastgoed



Update FCAB en versteviging
aansluiting corporatiesector

Meedoen?



Scan de QR-code voor het
interesseformulier voor:

- Ontwikkeltraject klimaatrisico's bij maatschappelijk vastgoed?
- Leernetwerk/gebruikersgroep FCAB (incl. update)



Samenwerking Rotterdams Weerwoord & corporaties



Marie-Clif Cazal

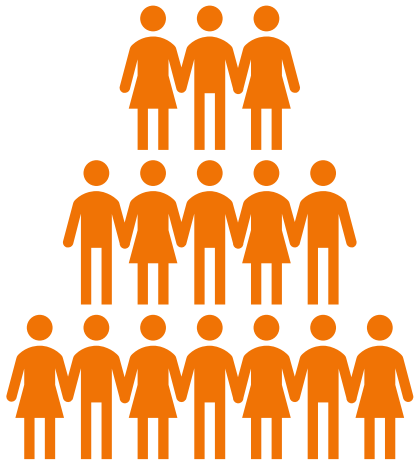
Adviseur klimaatadaptatie
Woonstad Rotterdam



Luke Davids

Procesmanager
Bestaand vastgoed
Rotterdams Weerwoord

Rotterdam



675.000

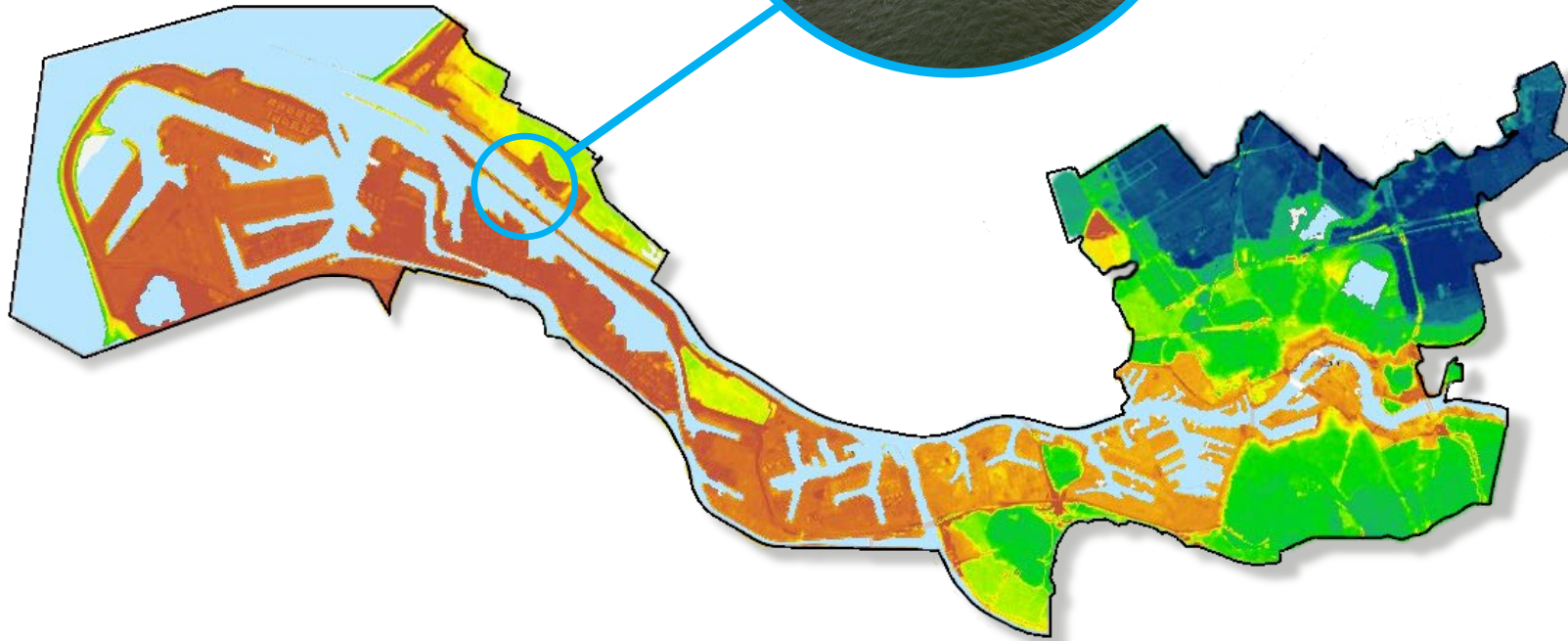


170



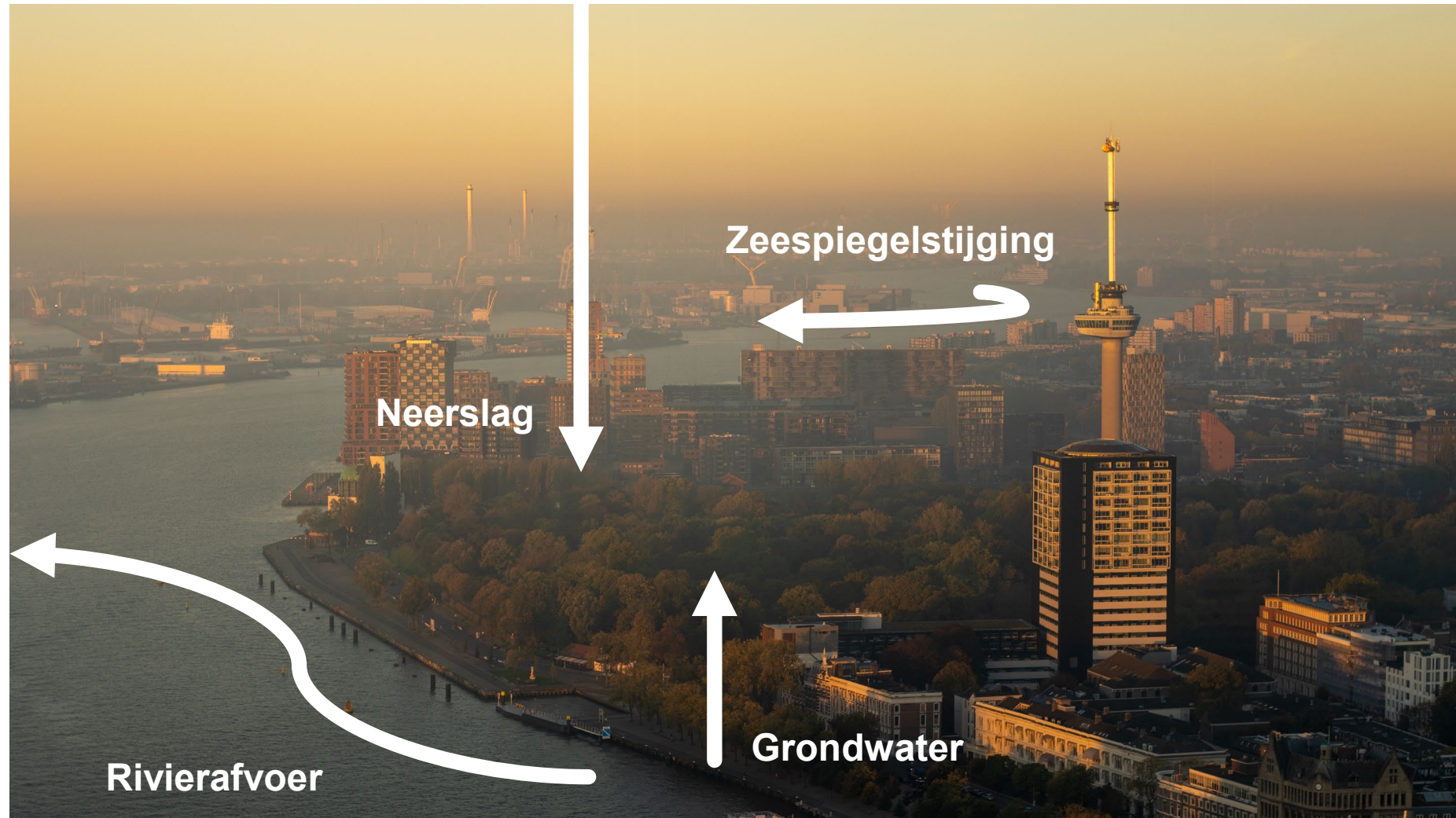
- 6m NAP

Rotterdam



- 6m NAP

Rotterdam deltastad



**ROTTERDAMS
WEER
WOORD**



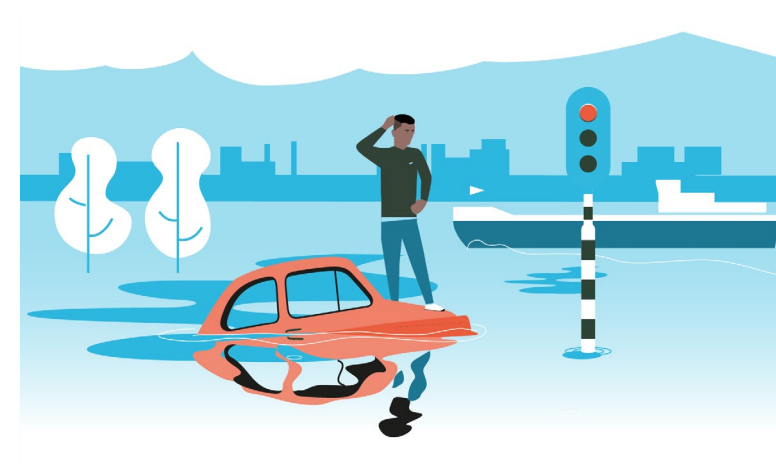
Zes klimaatthema's



Neerslag



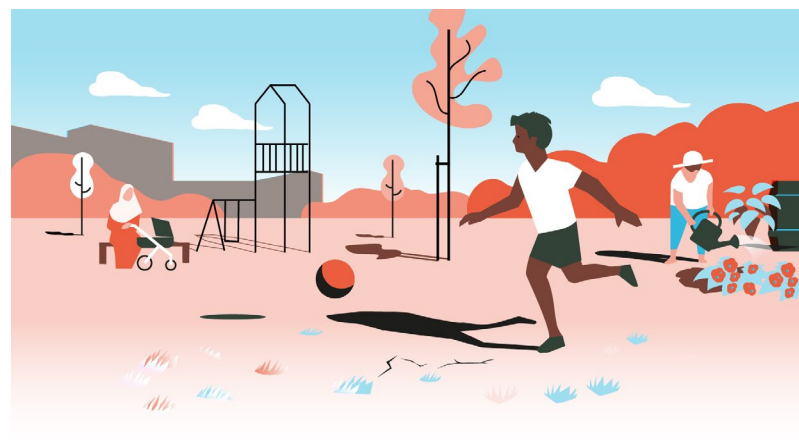
Grondwater



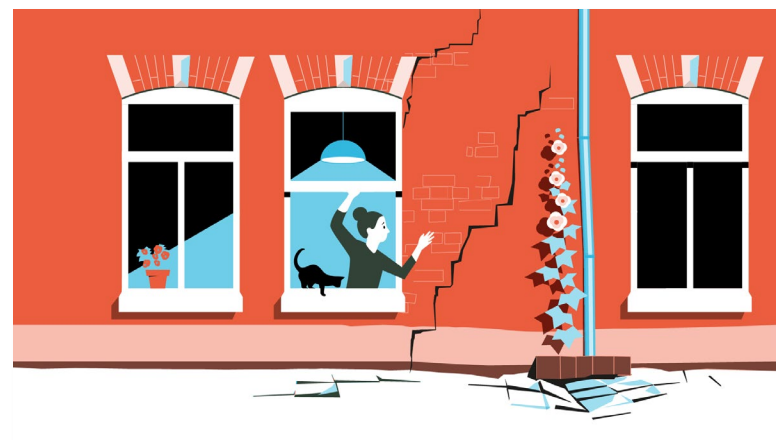
Overstroming



Hitte



Droogte



Bodemdaling

Vier uitvoeringssporen

ROTTERDAMS
WEER
WOORD



Nieuw vastgoed



Bestaand vastgoed



Openbare ruimte



Rotterdamers
in beweging

Bestaand vastgoed



+/- 330.000

Bestaand vastgoed



HEF
WONEN

woonstad.
rotterdam

woonbron

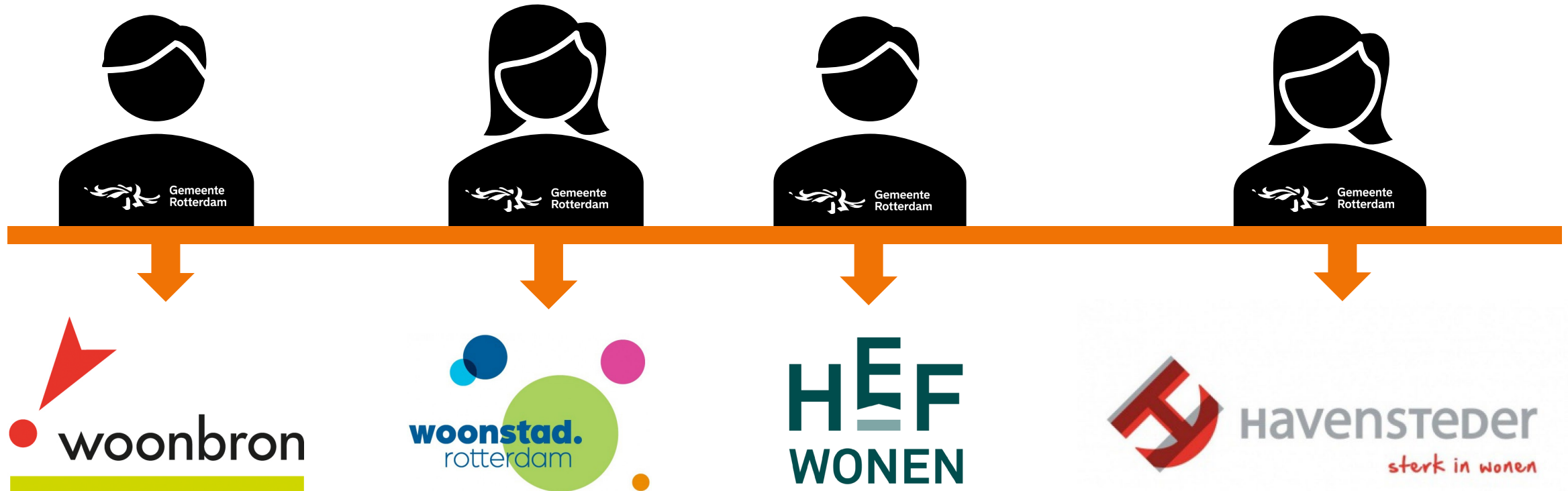
havensteder
sterk in wonen

+/- 50%

2021: Intentieovereenkomst



Ingenieursbureau Gemeente Rotterdam & corporaties



Buurtpaspoorten

Buurtpaspoorten Rotterdam

Klimaatrisico's en kansen op buurniveau



Esi Nederland, Community Map Contributors

Powered by Esri

Deze kaart toont welke buurten momenteel een buurtpaspoort hebben. Deze buurten zijn groen gekleurd.

Wanneer de buurt aangeklikt wordt, verschijnt er een pop-upscherf waar doorgelinkt wordt naar het buurtpaspoort.

Het wordt afgeraden om het buurtpaspoort te openen op een smartphone of tablet.

Zeswekelijkse themasessies

Hittenormering
in sociale
huurwoningen

Planningen beter
afstemmen met
elkaar

Subsidieregeling
klimaatadaptatie
corporaties



Gezamenlijke actieplannen



Actieplan Klimaatadaptatie 2024 – 2025

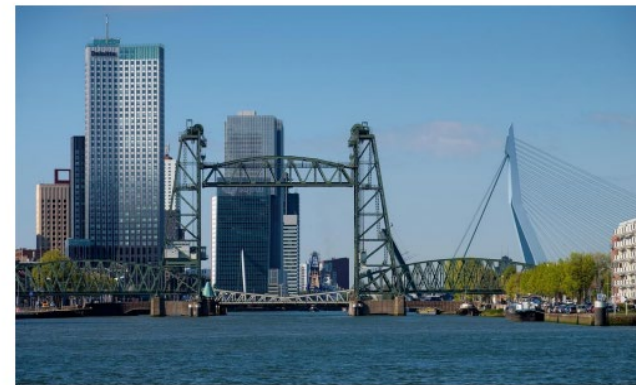
Havensteder, WoonStad Rotterdam, Hef Wonen, Woonbron, gemeente Rotterdam

Spoor 2. Bestaand Vastgoed Corporaties

9 oktober 2024



Rotterdamse Prestatieafspraken 2026 – 2027



Klimaatadaptatie bij WSR

woonstad.
rotterdam

Marie-Clif Cazal
Adviseur Klimaatadaptatie



Over Woonstad Rotterdam

- Rotterdamse woningbouwcorporatie
- 1 op 6 Rotterdammers huurt bij Woonstad
- Ongeveer 50.000 woningen in ons bezit



woonstad.
rotterdam

De klimaatthema's bij Woonstad Rotterdam



Neerslag



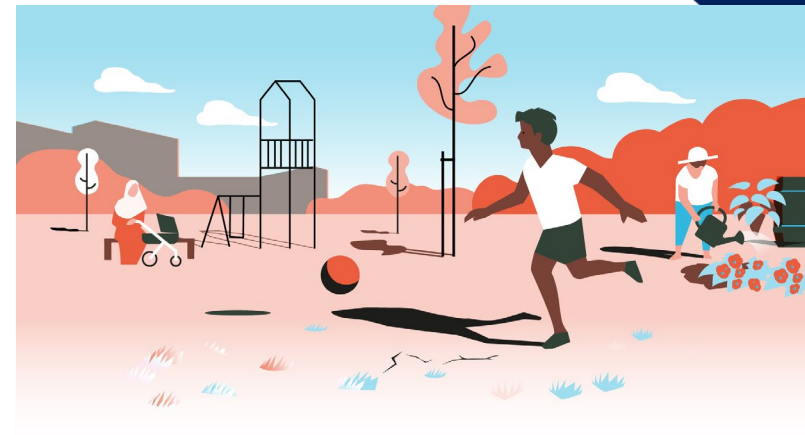
Grondwater



Overstroming



Hitte



Droogte



Bodemdaling **woonstad.**
rotterdam

Regenwateroverlast

- Beleid voor privétuinen
- Projectbasis
- Gemeenschappelijke tuinen
- Vooral inzetten op vergroening





Infiltratiegreppel bij Prinsenland





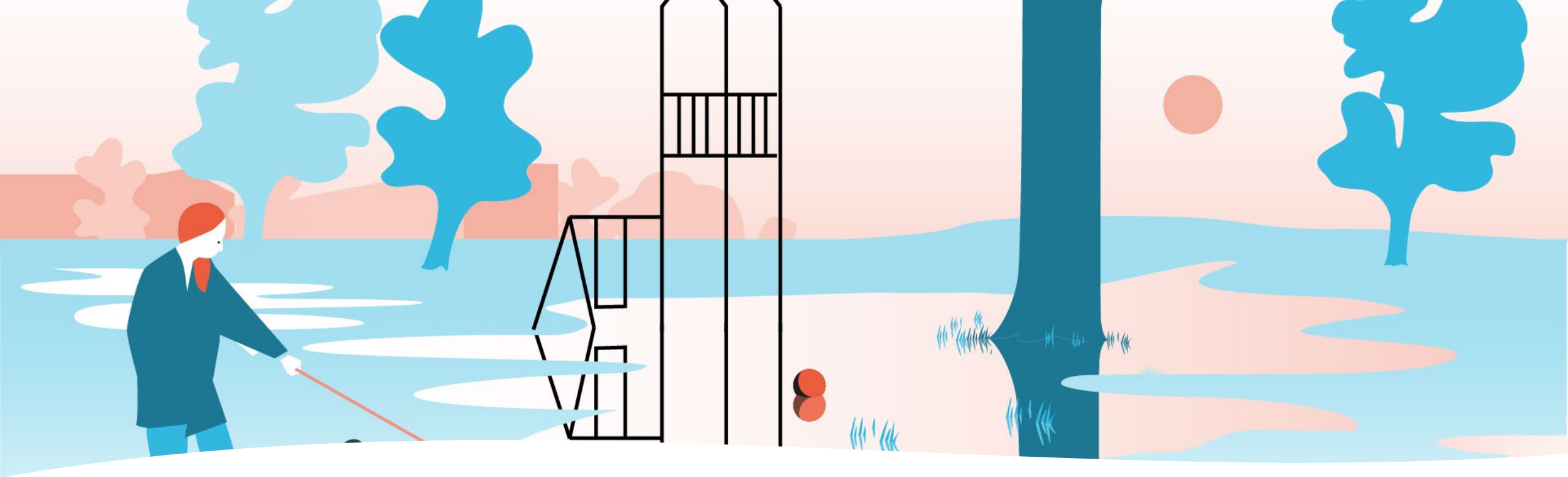
Hitte

Beleid voor plaatsing zonwering

Norm afgestemd met andere woningbouwcorporaties

Subsidies van gemeente voor plaatsing zonwering

Bezig met implementatie met focus op seniorencomplexen



Grondwateroverlast

Grondwateranalyse

Intern kennis opbouwen bij WSR

Samenwerking met de gemeente



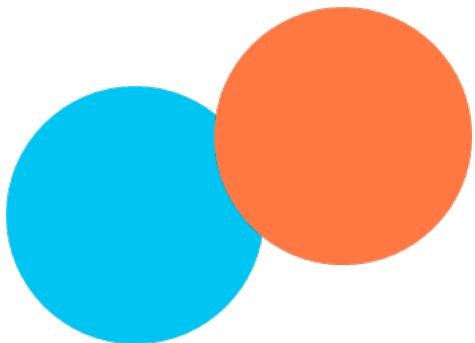
Overstromingsrisico

Buitendijks bezit WSR: Katendrecht, Feijenoord en Noordereiland

Bijdrage aan Storm op Komst festival

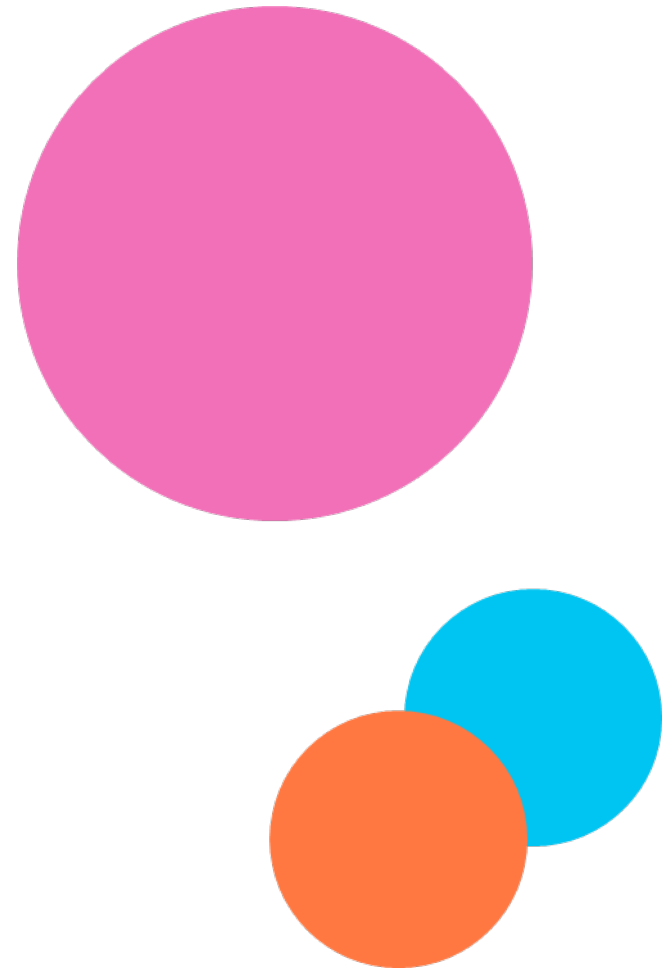
Bewustwording en risicoanalyse

Gesprekken met stakeholders



Onze uitdagingen

- Interne kennisniveau
- Data verzameling en borging
- Betrokkenheid bewoners
- Samenwerking met stakeholders



Pauze

Start subsessies 14:40

- Subsessie 1: **Financiën**

Locatie: auditorium (hier)

- Subsessie 2: **Gebiedssamenwerking**

Locatie: Beneden bij de
container met kunst (linksachter)

- Subsessie 3: **Hitte**

Locatie: Beneden
tussen de drie witte containers



**Klimatrisico's bij
corporaties en gemeenten:
samen aan de slag!**



Subsessies in één zin



Subsessie
Gebiedssamenwerking



Subsessie hitte



Subsessie Financiën

Panelleden



Marike Bonhof

Bestuurder bij Ymere



Anne Leeuw

Belangenbehartiger
Duurzaamheid Aedes



Johan Conijn

Emeritus hoogleraar
Woningmarkt



Roosmarijn van de Velde

Projectmanager Kennis &
Innovatie Dutch Green
Building Council





Bedankt!

Namens:



**Gemeente
Rotterdam**