

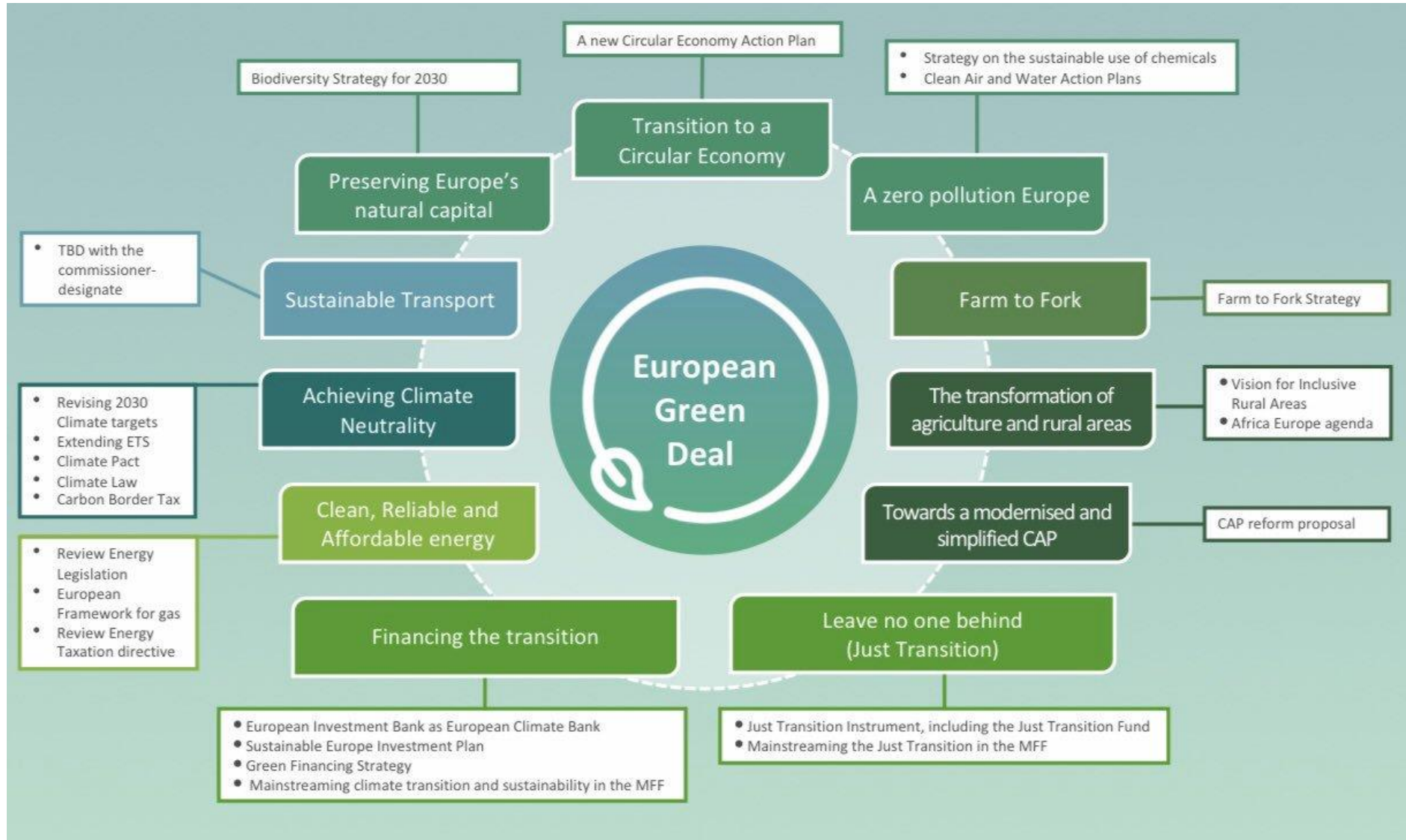
# *De EU Taxonomie*

De Nieuwe Groene Taal

Daniël Poolen - Januari 2022 - DGBC

*Hoe weet je of  
iets **groen** is?*

# De EU Green Deal

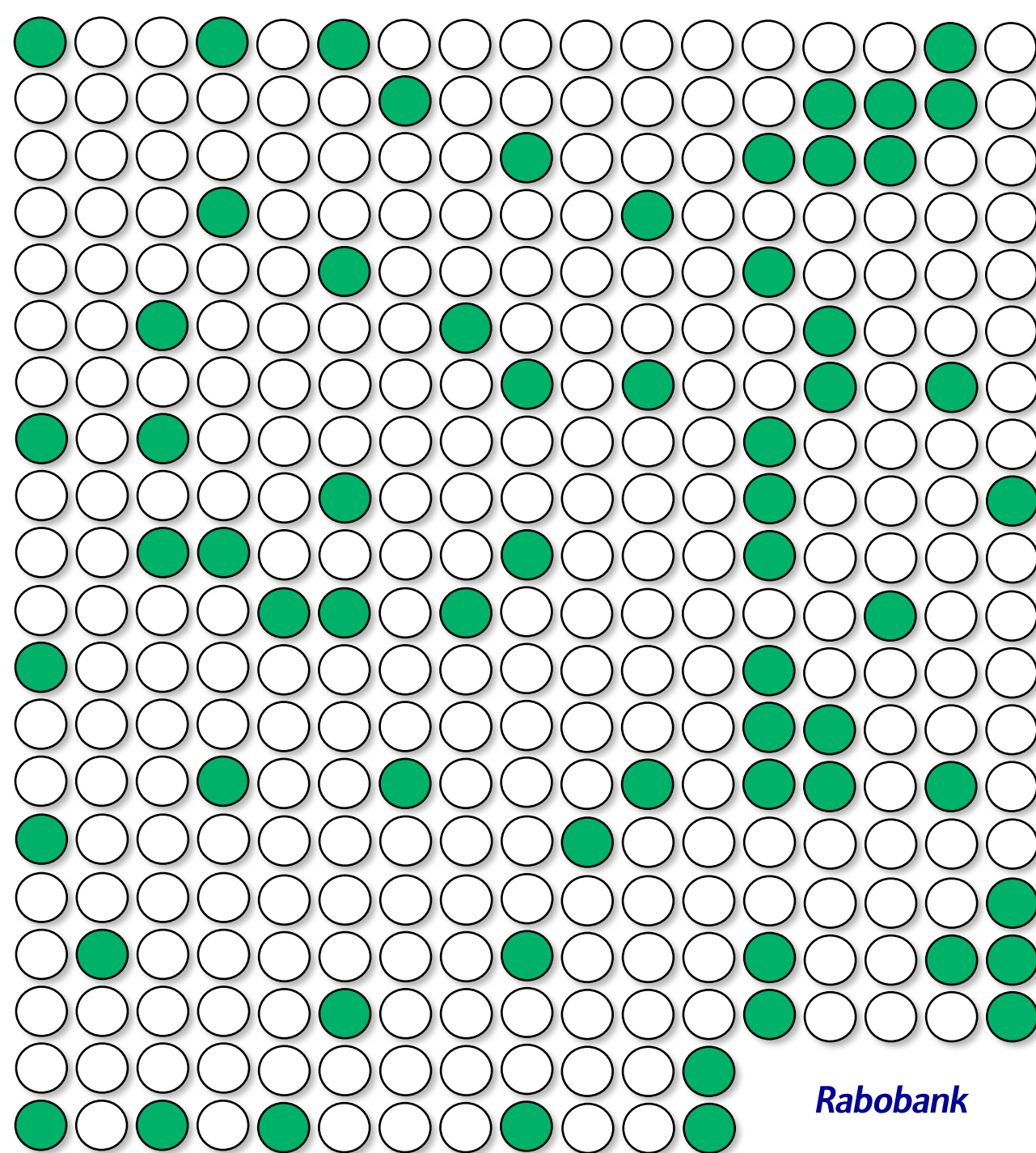


# De Taxonomie

## Wat is de Europese Groene Taxonomie?

Een classificatiesysteem voor duurzame economische activiteiten die bijdragen aan de Europese milieudoelstellingen

De EU Taxonomie wordt sinds 1 januari 2022 gebruikt om te bepalen welk deel van de inkomsten, uitgaven, investeringen of leningen van deelnemers aan de financiële markten duurzaam is.



# Milieudoelstellingen

Substantiële bijdrage en DNSH



duurzaam gebruik van water  
en maritieme hulpbronnen



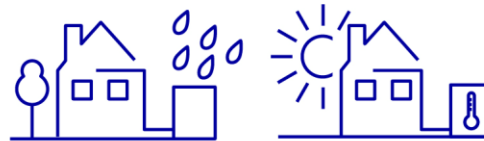
klimaatmitigatie



vervuilings-  
preventie



transitie naar een  
circulaire economie



klimaatadaptie



bescherming van  
ecosystemen



# Soorten activiteiten

## Gewone / Koolstofarme activiteiten

Standaard groen, weinig tot geen CO<sub>2</sub>eqv-uitstoot

(bijv. herbebossing, wind, zon)

## Transitie activiteiten

Grote potentie om CO<sub>2</sub>eqv-uitstoot te reduceren, kijkt naar best presterende opties.

(bijv. productie van cement, staal of plastics)

## Faciliterende activiteiten

Maken koolstofarme en transitie activiteiten mogelijk

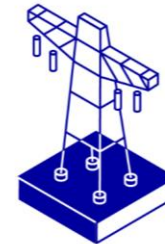
(bijv. onderhoud elektriciteitsnetwerk)

bv. wind- en zonne-energieparken



koolstofarm

bv. onderhoud netwerken



faciliterend



bv. productie van cement en staal

transitie

# Technische Screening Criteria

## 4.8. Electricity generation from bioenergy

### Description of the activity

Construction and operation of electricity generation installations that produce electricity exclusively from biomass, biogas or bioliquids, excluding electricity generation from blending of renewable fuels with biogas or bioliquids (see Section 4.7 of this Annex).

The economic activities in this category could be associated with NACE code D35.11 in accordance with the statistical classification of economic activities established by Regulation (EC) No 1893/2006.

### Technical screening criteria

#### Substantial contribution to climate change mitigation

1. Agricultural biomass used in the activity complies with the criteria laid down in Article 29, paragraphs 2 to 5, of Directive (EU) 2018/2001. Forest biomass used in the activity complies with the criteria laid down in Article 29, paragraphs 6 and 7, of that Directive.
2. The greenhouse gas emission savings from the use of biomass are at least 80 % in relation to the GHG saving methodology and the relative fossil fuel comparator set out in Annex VI to Directive (EU) 2018/2001.
3. Where the installations rely on anaerobic digestion of organic material, the production of the digestate meets the criteria in Sections 5.6 and criteria 1 and 2 of Section 5.7 of this Annex, as applicable.
4. Points 1 and 2 do not apply to electricity generation installations with a total rated thermal input below 2 MW and using gaseous biomass fuels.
5. For electricity generation installations with a total rated thermal input from 50 to 100 MW, the activity applies high-efficiency cogeneration technology, or, for electricity-only installations, the activity meets an energy efficiency level associated with the best available techniques (BAT-AEL) ranges set out in the latest relevant best available techniques (BAT) conclusions, including the best available techniques (BAT) conclusions for large combustion plants<sup>172</sup>.
6. For electricity generation installations with a total rated thermal input above 100 MW, the activity complies with one or more of the following criteria:

Omschrijving activiteit

Substantiële Bijdrage

Geen Significante Schade

Minimale sociale  
waarborgen

- (a) attains electrical efficiency of at least 36 %;
- (b) applies highly efficient CHP (combined heat and power) technology as referred to in Directive 2012/27/EU of the European Parliament and of the Council<sup>173</sup>;
- (c) uses carbon capture and storage technology. Where the CO<sub>2</sub> that would otherwise be emitted from the electricity generation process is captured for the purpose of underground storage, the CO<sub>2</sub> is transported and stored underground in accordance with the technical screening criteria set out in Sections 5.11 and 5.12, respectively, of this Annex.

Do no significant harm ('DNSH')

(2) Climate change adaptation	The activity complies with the criteria set out in Appendix A to this Annex.
(3) Sustainable use and protection of water and marine resources	The activity complies with the criteria set out in Appendix B to this Annex.
(4) Transition to a circular economy	N/A
(5) Pollution prevention and control	For installations falling within the scope of Directive 2010/75/EU of the European Parliament and of the Council <sup>174</sup> , emissions are within or lower than the emission levels associated with the best available techniques (BAT-AEL) ranges set out in the latest relevant best available techniques (BAT) conclusions, including the best available techniques (BAT) conclusions for large combustion plants <sup>175</sup> . No significant cross-media effects occur.  For combustion plants with thermal input greater than 1 MW but below the thresholds for the BAT conclusions for large combustion plants to apply, emissions are below the emission limit values set out in Annex II, part 2, to Directive (EU) 2015/2193.  For plants in zones or parts of zones not complying with the air quality limit values laid down in Directive 2008/50/EC, measures are






<sup>173</sup> Directive 2012/27/EU of the European Parliament and of the Council of 25 October 2012 on energy efficiency, amending Directives 2009/125/EC and 2010/30/EU and repealing Directives 2004/8/EC and 2006/32/EC (OJ L 315, 14.11.2012, p. 1).

<sup>174</sup> Directive 2010/75/EU of the European Parliament and of the Council of 24 November 2010 on industrial emissions (integrated pollution prevention and control) (OJ L 334, 17.12.2010, p. 17).

<sup>175</sup> Implementing Decision (EU) 2017/1442.

# Hoe gebruik je de Taxonomie

## Checklist voor bedrijven

	<i>Manufacturing of aluminium</i> € 100.000.000	<i>Construction of hydrogen storage</i> € 200.000.000	<i>Composting of bio-waste</i> € 300.000.000	<i>Mining of bauxiet ore</i> € 300.000.000
<b>step 1</b> Identify activities 	✓	✓	✓	✗
<b>step 2</b> Substantial contribution 	✗	✓	✓	✗
<b>step 3</b> DNSH 	✗	✗	✓	✗
<b>step 4</b> Minimal social safeguards 	✗	✗	✓	✗
<b>step 5</b> Taxonomy alignment 	Eligible	Eligible	Aligned	Not Eligible



# Compliance

## Wie moet voldoen?

### *Beursgenoteerde bedrijven (NFRD/CSRD)*

Bedrijven die onder de richtlijn niet-financiële verslaggeving (NFRD) vallen, moeten het groene aandeel van hun omzet, CAPEX en OPEX rapporteren.

### *Asset Management (SFDR)*

Portefeuillebeheer, fondsen, alternatieve beleggingsfondsen.

### *Corporate & Investment Banking (GAR)*

Fondsen die de indices nabootsen, de groene securitisaties aggregeren of de beleggingen in private equity verpakken die worden verkocht als AIFs, UCITS, EUVECA fondsen of EU SEF.

### *Groene obligaties & EU Ecolabel*

De EU Taxonomie is de nieuwe norm voor groene obligaties en aan duurzaamheidsleningen.

### *Lidstaten*

Bij het vaststellen van eisen voor financiële marktdeelnemers of emittenten van schuldpapier.

# Voordelen

Waarom wil je groen zijn?

Toegang tot meer kapitaal

Rentekortingen

Toegang tot subsidies

Groene marketing

Bijdrage aan duurzame toekomst



**Een gevecht om in  
het groene licht te komen**

# Het gevecht rond kernenergie en gas

Wie wil wat?



*Nucleair / Gas*



*Nucleair / Gas*



*Nucleair / Gas*



*Nucleair / Gas*



*Nucleair / Gas*



*Nucleair / Gas*



*Nucleair / Gas*



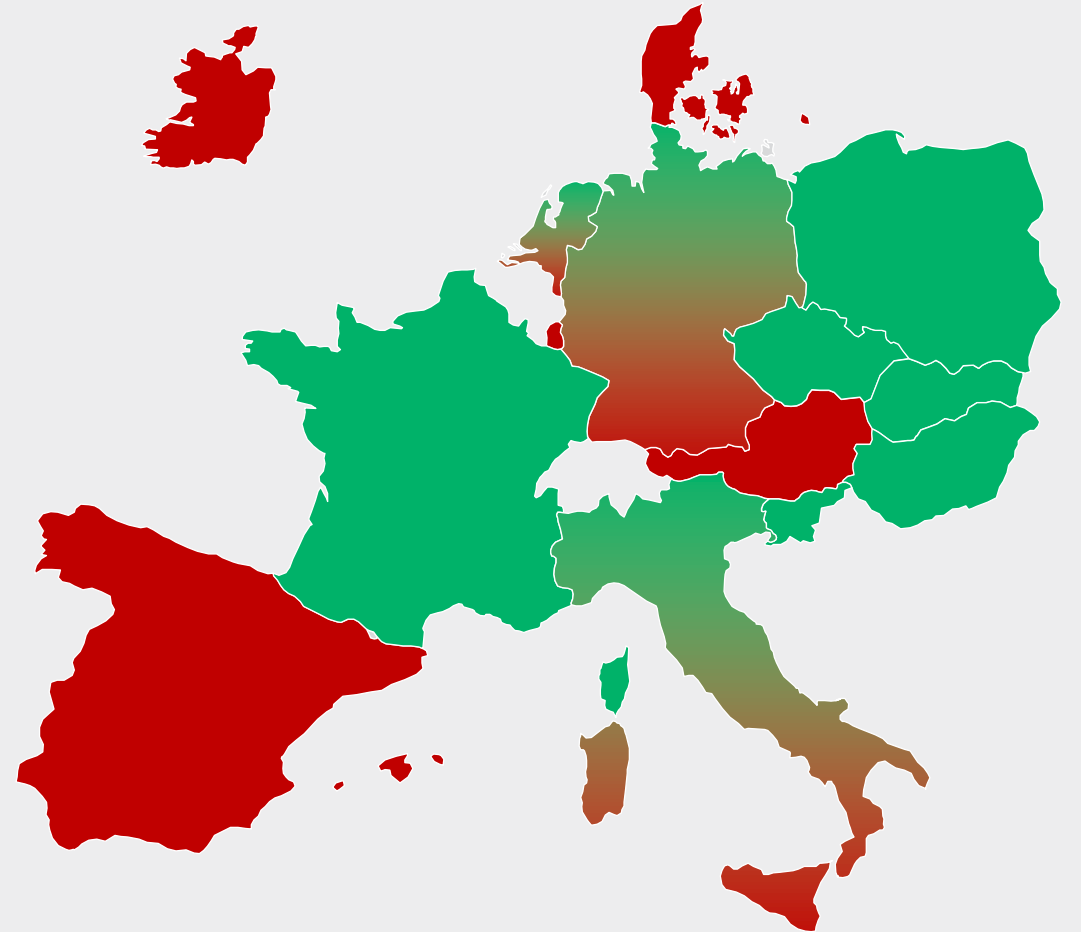
*Nucleair / Gas*



*Nucleair / Gas*



*Nucleair / Gas*



# Zijn Kernenergie en Gas groen?

## De voors en tegens

### *Kernenergie: Lage uitstoot*

De emissie-intensiteit van kernenergie is bijna nul en ligt ver onder de wetenschappelijke drempel van 100 g CO<sub>2</sub>e-uitstoot per kWh.

### *Gas: Transitiebrandstof*

Lidstaten die veel steenkool gebruiken, willen overschakelen van vaste (kolen) op gasvormige fossiele brandstoffen, waardoor hun uitstoot van broeikasgassen met de helft zou verminderen.

### *Kernenergie/Gas: Leveringszekerheid*

Deze technologieën worden reeds gebruikt, zijn goed bekend, en bovenal kunnen zij energie opwekken zonder dat daarvoor zonneshijn of wind nodig is, en bij hoge en lage temperaturen. Daarom zijn ze noodzakelijk voor de energietransitie.

### *Kernenergie: Opslag kernafval*

Volgens het voorstel volstaat een plan voor de berging van hoog radioactief afval om aan de richtlijn te voldoen. Hoewel plannen op ruime schaal beschikbaar zijn, zijn er nauwelijks operationele depots.

### *Gas: Teveel uitstoot*

In de meest efficiënte centrales is de huidige energieproductie uit gas ongeveer 370g CO<sub>2</sub>e/kWh (directe uitstoot), ruim boven de wetenschappelijke drempelwaarde. De drempelwaarde kan alleen worden gehaald met CCS of met koolstofvrije brandstoffen.

### *Nuclear/Gas: Groen is niet nodig*

Noodzakelijk betekent niet groen. We moeten een nieuwe kleur ontwikkelen om deze activiteiten te markeren.

# *EU Taxonomie is (nog) niet perfect*

## Een overzicht van de tekortkomingen

### *Gebrek aan data*

Momenteel kunnen bedrijven die moeten voldoen aan de NFRD / CSRD geen of slechts beperkte alignment met de EU Taxonomie rapporteren.

### *NACE codering*

De Taxonomie gebruikt NACE codering om economische activiteiten te identificeren. NACE kan vooralsnog maar 629 activiteiten onderscheiden, wat beperkt is voor de vele (nieuwe) activiteiten binnen duurzaamheid.

### *Alleen de groten*

Bedrijven die (nog) niet moet rapporten, moeten toch deze nieuwe taal leren. Er zijn plannen om ook MKB-bedrijven te laten werken met de Taxonomie.

### *Niet in de Taxonomie, wel groen*

Er zijn tal van economische activiteiten die wel bijdragen aan een duurzame economie, maar die geen deel uitmaken van de EU-Taxonomie. Hierdoor ontstaat er een schaduw Taxonomie naast de officiële Taxonomie.

### *Uitbreiding en socialer*

Het EU-platform voor duurzame financiering (PSF) stelt voor de Taxonomie uit te breiden tot amber- en rode activiteiten (aanzienlijke schade). Er zijn ook plannen om sociale activiteiten, zoals het verschaffen van huisvesting of het bieden van gelijk loon, toe te voegen aan de Taxonomie.

### *Wetenschap versus Politiek*

Het oorspronkelijke advies over de Taxonomie was op wetenschappelijke basis. Uiteindelijk beslissen de lidstaten en kan een politieke beslissing indruisen tegen de wetenschap.



*Dank voor  
uw aandacht*

